



Emerytury i renty nauczycieli^{*)} w 2004 r.

Podstawowe dane:	
Liczba osób pobierających emerytury i renty z tytułu niezdolności do pracy:	279,6 tys. osób
Średni wiek emerytów :	64,1 lat
Średni wiek osób pobierających renty z tytułu niezdolności do pracy:	60,7 lat
Średni staż pracy :	
- emerytów	35,6 lat
- osób pobierających renty z tytułu niezdolności do pracy ^{**)}	30,2 lat
Przeciętna miesięczna wysokość w 2004r. :	
- emerytur	1 346,36 zł
- rent z tytułu niezdolności do pracy	1 556,15 zł

^{*)} opracowanie pod tym określeniem obejmuje emerytury i renty z tytułu niezdolności do pracy zarówno nauczycieli jak i nauczycieli akademickich

^{**)} bez stażu hipotetycznego


Opracował:
Piotr Kubalczak
Gł. Specjalista
w Wydziale Aktuarnym

Zatwierdziła:
Hanna Zalewska
Dyrektor Departamentu Statystyki

Uwagi wstępne

1. Dane w tablicach nie zawierają informacji o emeryturach i rentach realizowanych na mocy umów międzynarodowych.
2. Na str. 20 pod pojęciem kwota świadczeń emerytalno - rentowych rozumiemy kwotę świadczeń należnych (bieżących i wyrównawczych) przed potrąceniami, a także zmniejszeniami z tytułu osiąganego przychodu z działalności podlegającej obowiązkowi ubezpieczenia społecznego, łącznie z dodatkami pielęgnacyjnymi świadczeniobiorcy i dodatkami dla sierot zupełnych.
3. W przypadku zbiegu uprawnień do emerytury i renty z tytułu niezdolności do pracy oraz wypłacania 1,5 świadczenia, np. pełnej renty z tytułu niezdolności do pracy inwalidy wojennego i połowy emerytury, w zestawieniach statystycznych świadczeniobiorca występuje tylko raz - jako rencista, z łączną kwotą pobieranych świadczeń.

Objaśnienia znaków umownych

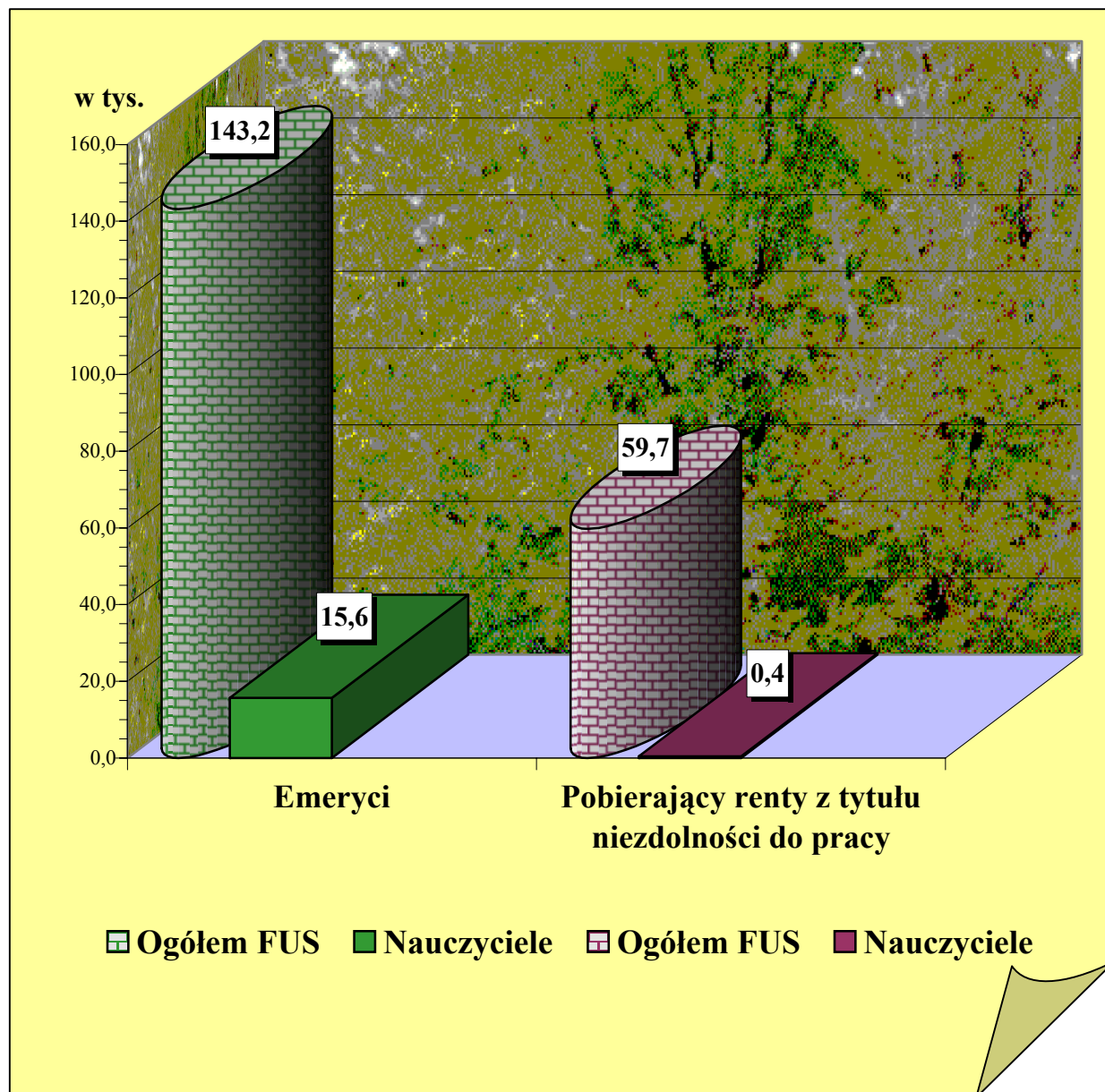
Kreska	(-)	- zjawisko nie wystąpiło
Zero	(0)	- zjawisko istniało, jednakże w ilościach mniejszych od liczb, które mogły być wyrażone uwidocznionymi w tablicy znakami cyfrowymi
Kropka	(.)	- zupełny brak informacji albo brak informacji wiarygodnych
Znak iks	(x)	- wypełnienie pozycji, ze względu na układ tablicy jest niemożliwe lub niecelowe
Znak		- oznacza "w tym", tj. że nie podaje się wszystkich składników sumy

Liczba emerytów i osób pobierających renty z tytułu niezdolności do pracy w 2004 r.

Wyszczególnienie	Emeryci ogółem FUS	Osoby pobierające renty z tytułu niezdolności do pracy ogółem FUS	
		Nauczyciele	Nauczyciele
Pobierający - w tys. *)	3792,1	239,7	2119,3
rok poprzedni = 100	105,6	106,2	92,8
Którzy po raz pierwszy podjęli wypłatę - w tys.	143,2	15,6	59,7
rok poprzedni = 100	117,4	145,0	88,0

*) Przeciętna miesięczna; bez osób pobierających emerytury i renty na mocy umów międzynarodowych oraz bez osób, które mają również prawo do świadczenia rolniczego.

**Pobierający emerytury lub renty z tytułu niezdolności do pracy,
którzy po raz pierwszy podjęli wypłatę w 2004 r.**



**Średni wiek emerytów - stan w grudniu 2004 r.
(w latach)**

Wyszczególnienie	Ogółem FUS	Nauczyciele
		Pobierających emerytury
Którym przyznano emerytury w 2004 r. (w momencie przyznania)	56,8	55,0

Struktura według wieku osób:

a) pobierających emerytury - stan w grudniu 2004 r.

Wiek w latach	Ogółem FUS	Nauczyciele
		w odsetkach
Ogółem	100,0	100,0
54 i mniej	3,8	10,4
55 - 59	15,7	26,5
60 - 64	19,2	20,9
65 - 69	23,8	20,6
70 - 74	18,5	12,7
75 - 79	11,2	5,3
80 i więcej	7,8	3,6

b) którym przyznano emerytury w 2004 r.

Wiek w latach	Ogółem FUS	Nauczyciele
		w odsetkach
Ogółem	100,0	100,0
49 i mniej	5,1	7,9
50 - 54	6,8	46,5
55 - 59	58,6	34,0
60 - 64	20,1	7,5
65 i więcej	9,4	4,1

Wiek rencistów z tytułu niezdolności do pracy**Średni wiek osób pobierających renty z tytułu
niezdolności do pracy - stan w grudniu 2004 r.
(w latach)**

Wyszczególnienie	Ogółem FUS	Nauczyciele
		Pobierających renty
Którym przyznano renty w 2004 r. (w momencie przyznania)	47,6	50,4

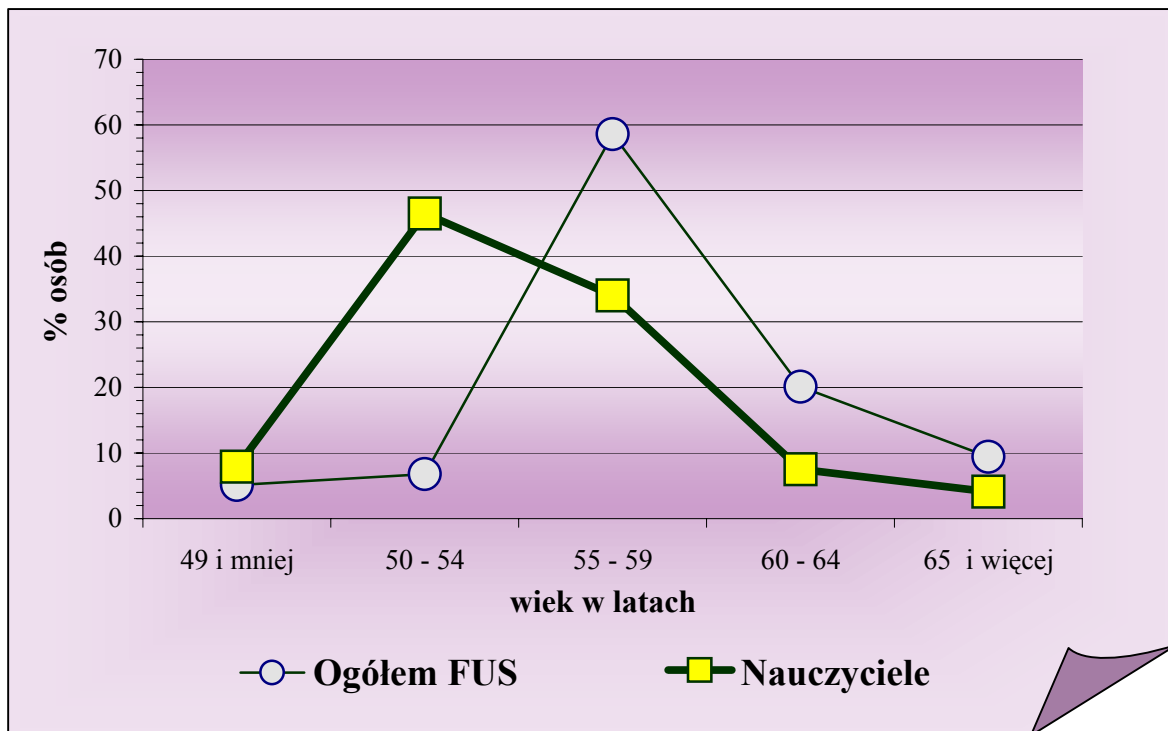
Struktura według wieku osób:**a) pobierających renty z tytułu niezdolności do pracy - stan w grudniu 2004
r.**

Wiek w latach	Ogółem FUS	Nauczyciele
		w odsetkach
Ogółem	100,0	100,0
29 i mniej	1,3	0,0
30 - 34	1,8	0,3
35 - 39	3,1	1,2
40 - 44	5,7	3,2
45 - 49	12,6	5,7
50 - 54	21,0	11,6
55 - 59	21,1	25,0
60 - 64	11,1	21,9
65 - 69	7,5	17,7
70 i więcej	14,8	13,4

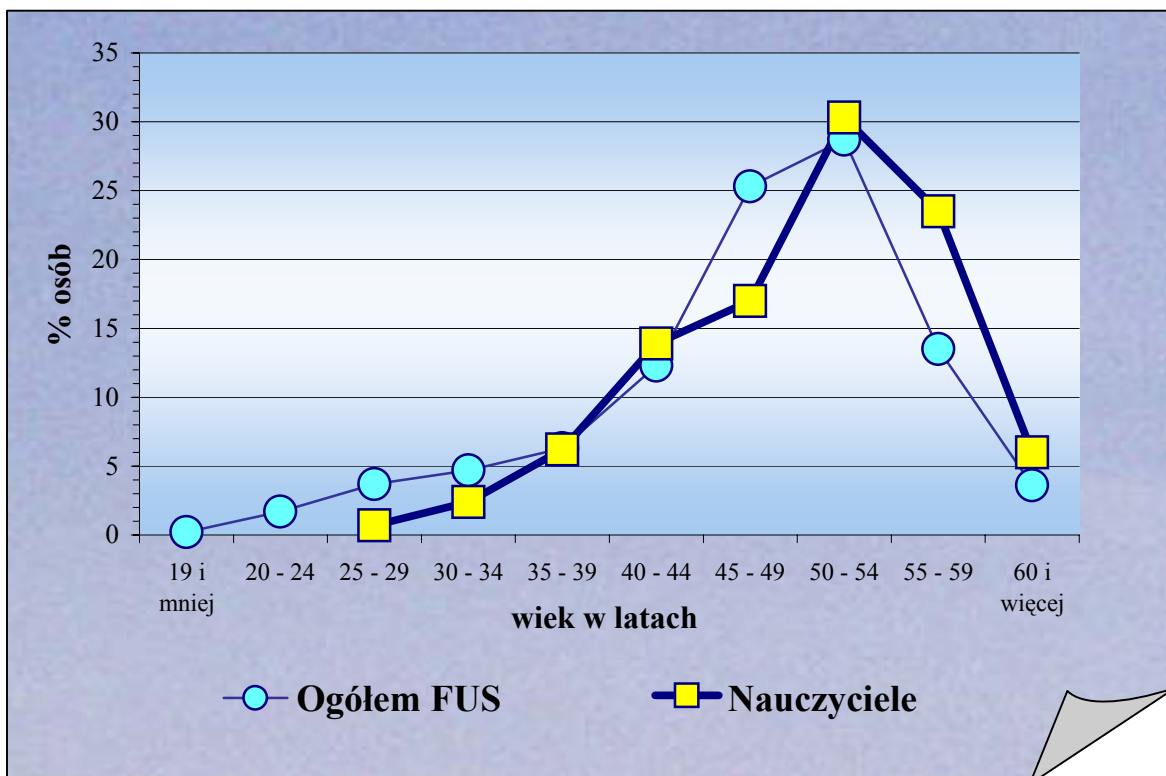
b) którym przyznano renty z tytułu niezdolności do pracy w 2004 r.

Wiek w latach	Ogółem FUS	Nauczyciele
		w odsetkach
Ogółem	100,0	100,0
19 i mniej	0,2	-
20 - 24	1,7	-
25 - 29	3,7	0,7
30 - 34	4,7	2,4
35 - 39	6,3	6,2
40 - 44	12,3	13,9
45 - 49	25,3	17,0
50 - 54	28,7	30,3
55 - 59	13,5	23,5
60 i więcej	3,6	6,0

**Struktura według wieku osób,
którym przyznano emerytury
w 2004 r.**



**Struktura według wieku osób,
którym przyznano renty z tytułu niezdolności do pracy
w 2004 r.**



Przeciętny staż pracy^{*)} w latach emerytur i rent z tytułu niezdolności do pracy wypłacanych w grudniu 2004 r.

Wyszczególnienie	Ogółem FUS	Nauczyciele
emerytury	34,6	35,6
renty z tytułu niezdolności do pracy	21,5	30,2

Struktura stażu pracy^{)} w latach wg rodzaju stażu emerytur i rent z tytułu niezdolności do pracy wypłacanych w grudniu 2004 r.**

Wyszczególnienie	Emerytury ogółem FUS	Renty z tytułu niezdolności do pracy ogółem FUS		
		Nauczyciele	ogółem FUS	Nauczyciele
Staż ogółem	34,6	35,6	26,9	32,2
z tego:				
składkowy	33,0	34,5	20,5	28,9
nieskładkowy	1,3	1,1	1,0	1,3
uzupełniający okresem rolnym	0,3	0,0	0,0	0,0
hipotetyczny	-	-	5,4	2,0

*) bez stażu hipotetycznego

**) ze stażem hipotetycznym

Struktura wg stażu pracy osób:

a) którym wypłacano emerytury w 2004 r. - stan w grudniu

Staż ubezpieczeniowy w latach	Ogółem FUS	Nauczyciele
		w odsetkach
Ogółem	100,0	100,0
24 i mniej	7,2	0,7
25 - 29	12,6	4,1
30 - 34	23,9	40,2
35 - 39	30,0	33,6
40 - 44	19,1	13,8
45 - 49	5,7	5,2
50 i więcej	1,5	2,4
		w latach
Średni staż	34,6	35,6

b) którym przyznano emerytury w 2004 r.

Staż ubezpieczeniowy w latach	Ogółem FUS	Nauczyciele
		w odsetkach
Ogółem	100,0	100,0
24 i mniej	4,5	0,6
25 - 29	9,7	4,8
30 - 34	23,2	41,5
35 - 39	40,0	38,5
40 - 44	17,0	10,0
45 - 49	5,2	3,6
50 i więcej	0,4	1,0
		w latach
Średni staż	34,9	34,8

Struktura wg stażu pracy^{*)} osób:

**a) którym wypłacano renty z tytułu niezdolności do pracy w 2004 r.
- stan w grudniu**

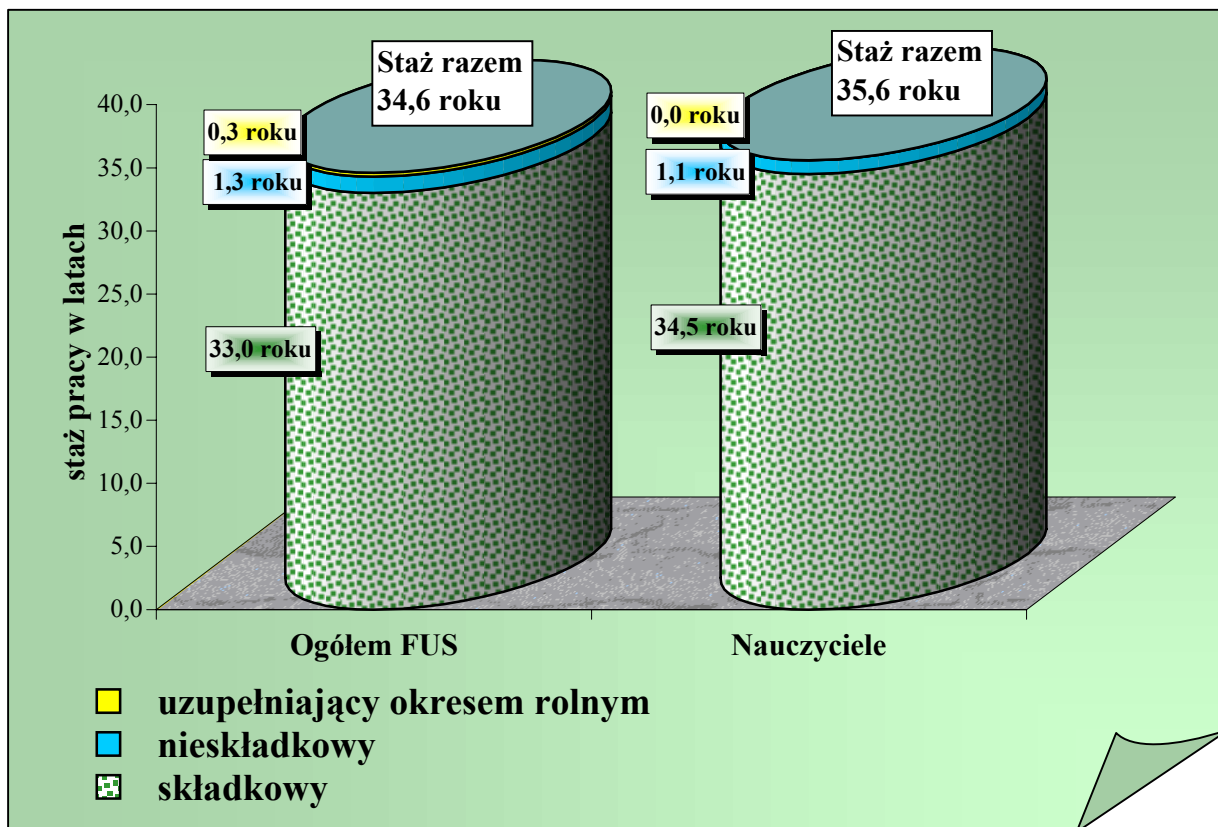
Staż ubezpieczeniowy w latach	Ogółem FUS	Nauczyciele
	w odsetkach	
Ogółem	100,0	100,0
4 i mniej	2,5	0,3
5 - 9	9,8	2,6
10 - 14	13,1	4,8
15 - 19	15,3	6,3
20 - 24	17,6	8,1
25 - 29	17,8	8,7
30 - 34	13,3	32,7
35 - 39	7,2	24,1
40 i więcej	3,4	12,4
	w latach	
Średni staż	21,5	30,2

b) którym przyznano renty z tytułu niezdolności do pracy w 2004 r.

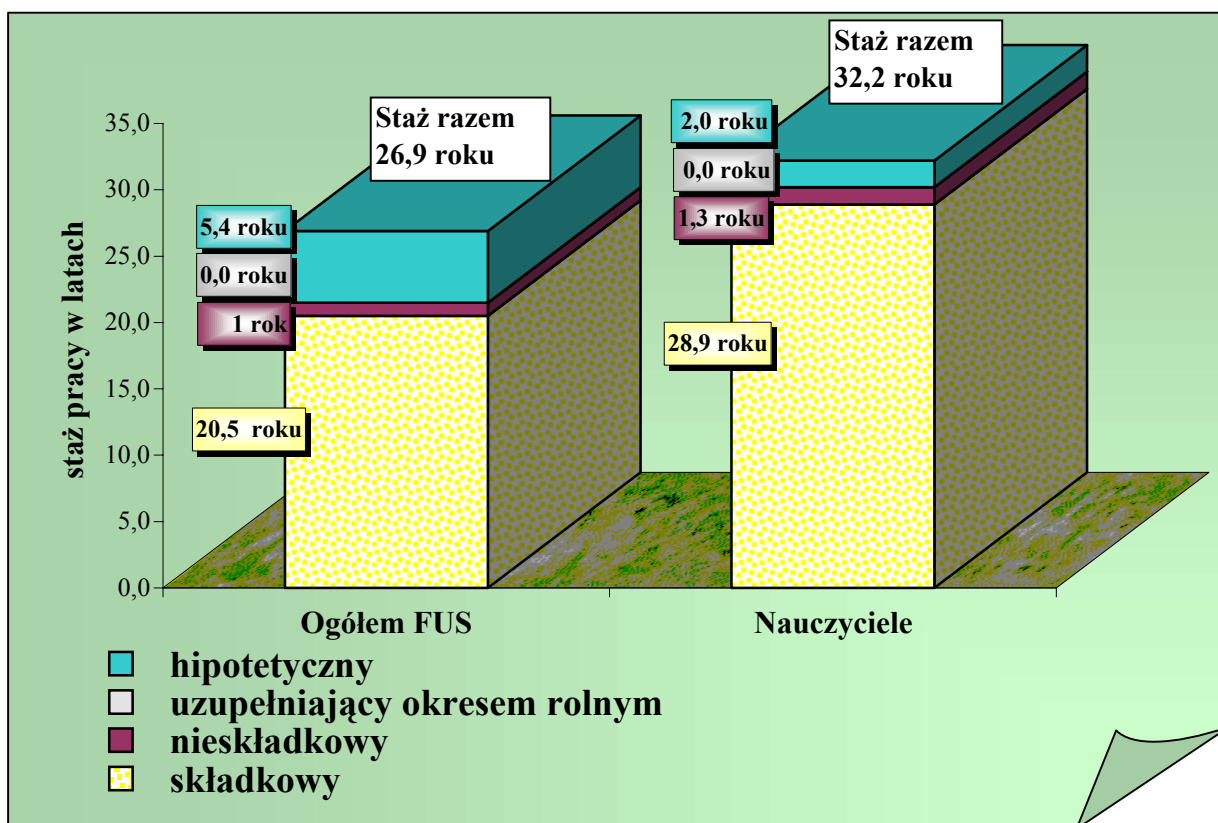
Staż ubezpieczeniowy w latach	Ogółem FUS	Nauczyciele
	w odsetkach	
Ogółem	100,0	100,0
4 i mniej	1,4	0,5
5 - 9	5,8	1,0
10 - 14	7,1	4,6
15 - 19	10,1	7,7
20 - 24	15,2	14,3
25 - 29	22,2	16,3
30 - 34	21,5	22,2
35 - 39	12,2	26,7
40 i więcej	4,5	6,7
	w latach	
Średni staż	25,1	28,7

^{*)} bez stażu hipotetycznego

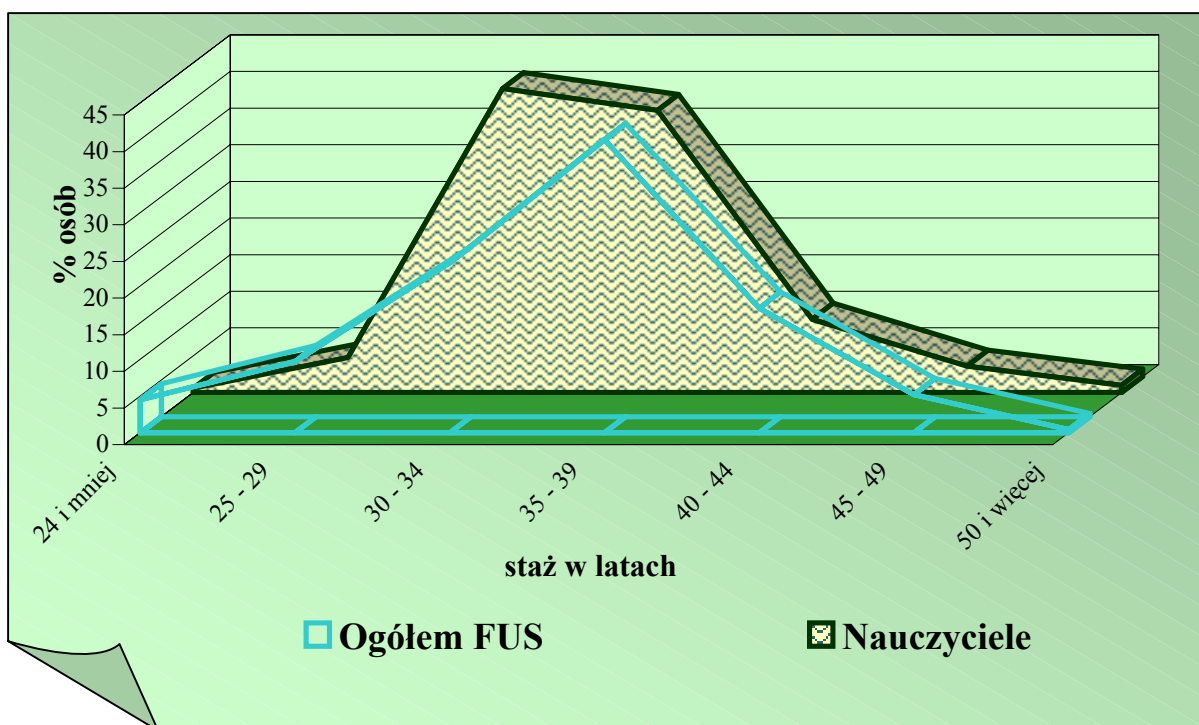
**Struktura stażu pracy emerytur wypłacanych w 2004r.
wg rodzaju stażu pracy w latach**



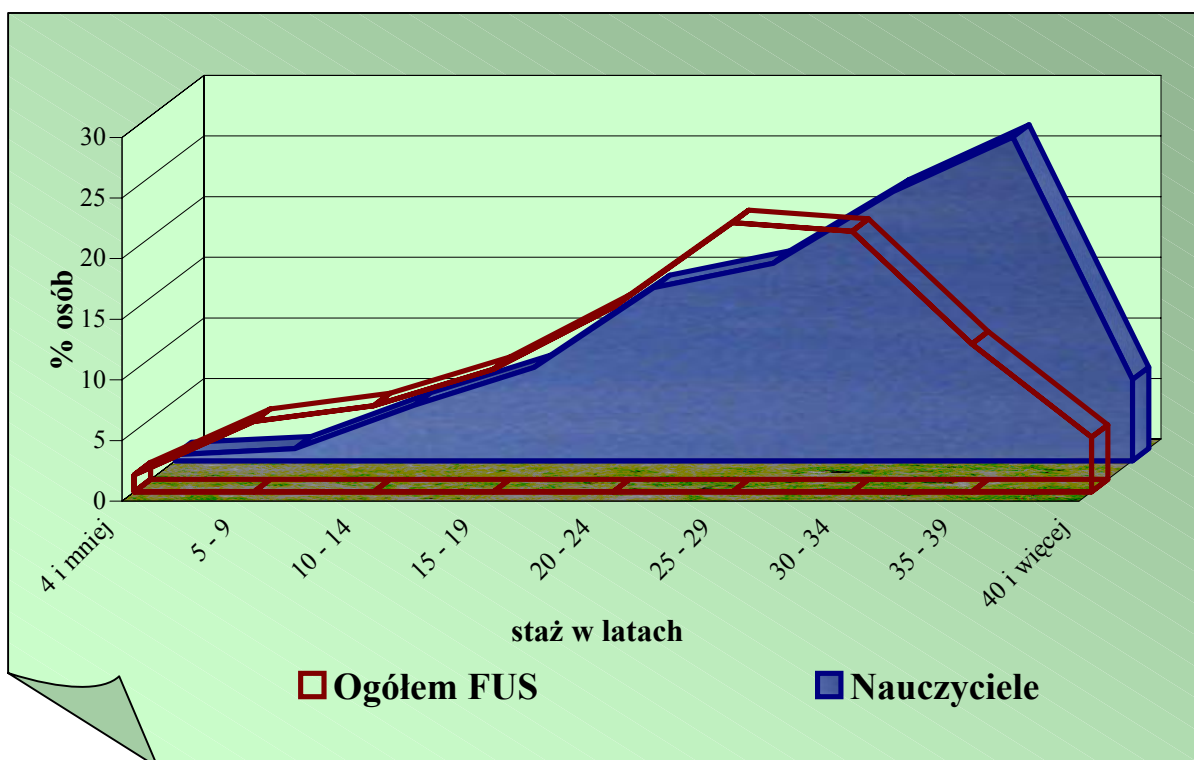
**Struktura stażu pracy rent z tytułu niezdolności do pracy
wypłacanych w 2004 r. wg rodzaju stażu pracy w latach**



Struktura osób, którym przyznano emerytury w 2004 r. wg stażu pracy



Struktura osób, którym przyznano renty z tytułu niezdolności do pracy w 2004 r. wg stażu pracy *)



*) bez stażu hipotetycznego

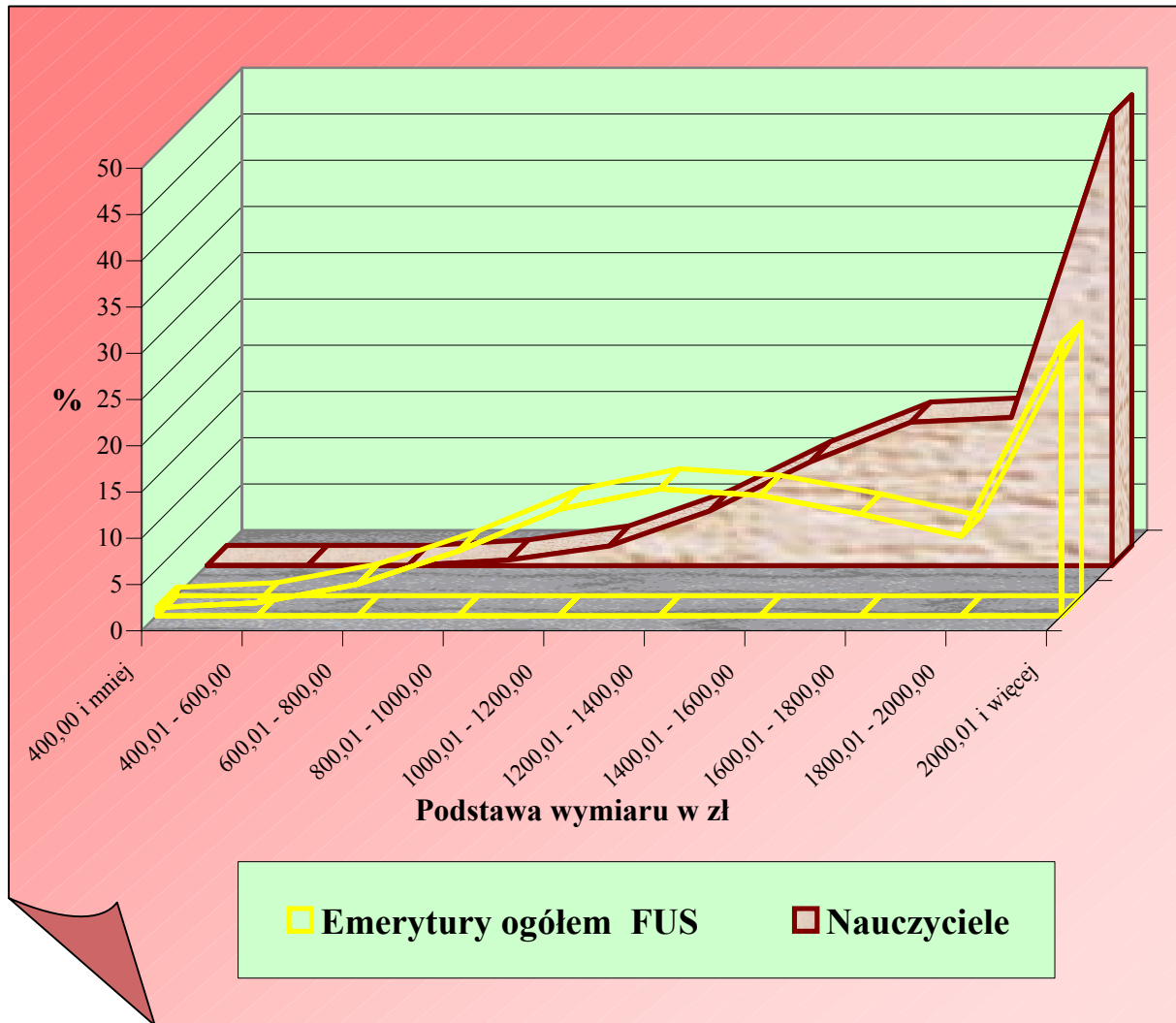
**Przeciętna podstawa wymiaru emerytur i rent
wyplaconych w grudniu 2004 r.**

Wyszczególnienie	Ogółem FUS	Nauczyciele
		w zł
Ogółem	1650,95	2033,76
emerytury	1772,52	2072,72
renty z tytułu niezdolności do pracy	1341,58	1791,32

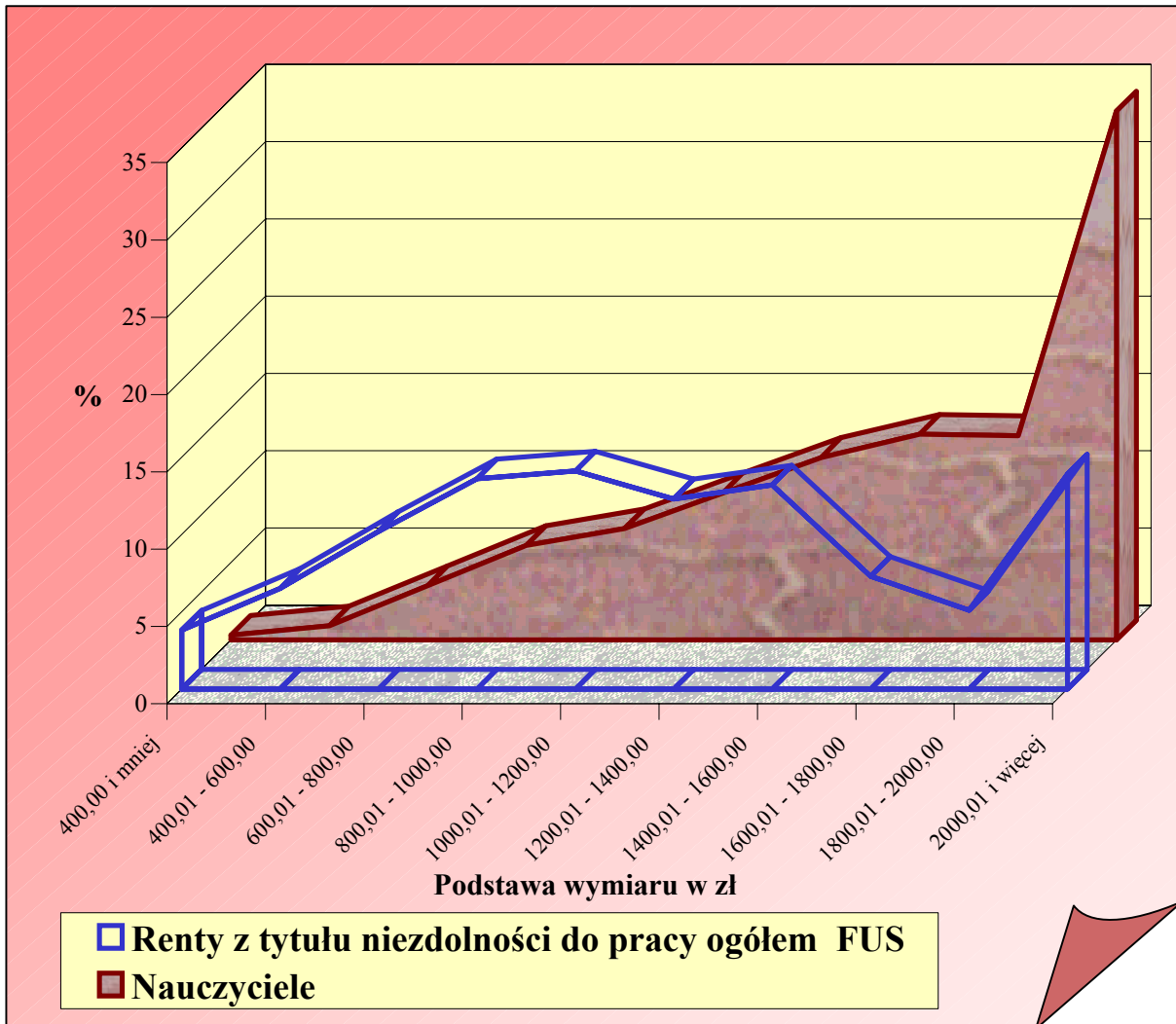
**Struktura wg wysokości podstawy wymiaru
emerytur i rent w grudniu 2004 r.**

Podstawa wymiaru w zł	Emerytury		Renty z tytułu niezdolności do pracy	
	ogółem FUS	Nauczyciele	ogółem FUS	Nauczyciele
	w odsetkach			
Ogółem	100,0	100,0	100,0	100,0
400,00 i mniej	0,9	0,0	3,8	0,3
400,01 - 600,00	1,4	0,0	6,5	0,9
600,01 - 800,00	3,4	0,0	10,2	3,5
800,01 - 1000,00	7,0	0,6	13,6	6,1
1000,01 - 1200,00	11,5	2,1	14,1	7,2
1200,01 - 1400,00	13,7	5,9	12,3	9,5
1400,01 - 1600,00	13,0	11,2	13,2	11,8
1600,01 - 1800,00	11,0	15,5	7,3	13,3
1800,01 - 2000,00	8,6	16,0	5,1	13,2
2000,01 - 2500,00	13,3	29,4	6,9	21,9
2500,01 - 3000,00	6,2	12,4	3,1	8,3
3000,01 - 3500,00	6,3	4,8	3,1	3,2
3500,01 i więcej	3,7	2,1	0,8	0,8

Struktura wg wysokości podstaw wymiaru emerytur
w grudniu 2004 r.



Struktura wg wysokości podstaw wymiaru rent z tytułu niezdolności do pracy w grudniu 2004 r.



Przeciętny okres pobierania emerytur i rent^{*)}

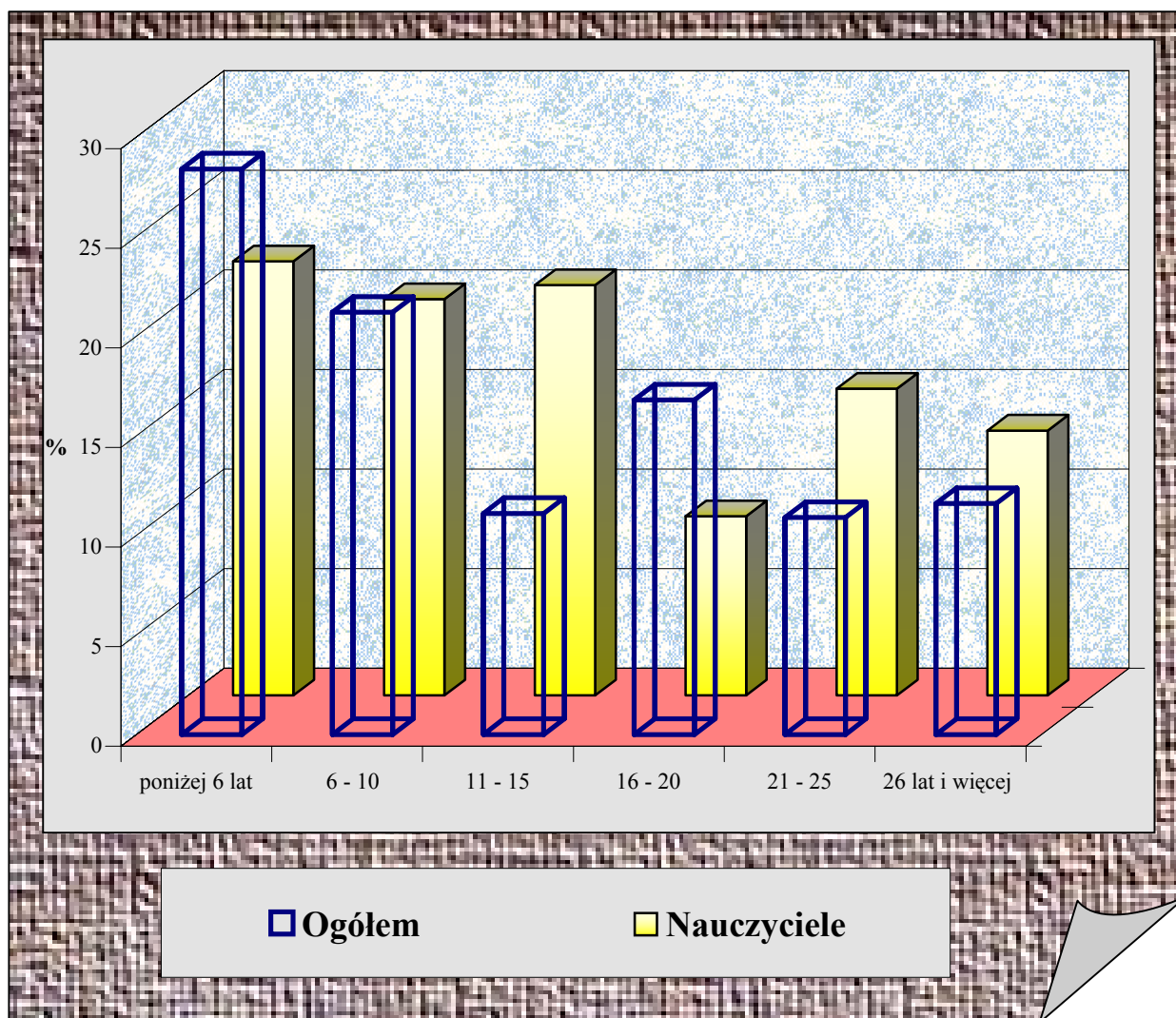
Wyszczególnienie	Ogółem FUS		Nauczyciele	
	lata	miesiące	lata	miesiące
Ogółem	13	6	14	6
Emerytury	16	3	16	7
Renty z tytułu niezdolności do pracy	9	10	7	7

Struktura emerytur i rent według okresu ich pobierania^{*)}

Okres pobierania świadczenia	Ogółem		Emerytury		Renty z tytułu niezdolności do pracy	
	Ogółem FUS	Nauczyciele	Ogółem FUS	Nauczyciele	Ogółem FUS	Nauczyciele
	w odsetkach					
Ogółem	100,0	100,0	100,0	100,0	100,0	100,0
poniżej 6 lat	28,4	21,8	9,7	11,7	45,8	54,6
6 - 10	21,2	19,9	21,1	18,3	23,4	25,1
11 - 15	11,1	20,6	14,2	23,8	8,2	9,9
16 - 20	16,8	9,0	28,6	10,6	8,8	3,8
21 - 25	10,9	15,4	15,4	19,0	6,4	3,7
26 lat i więcej	11,6	13,3	11,0	16,6	7,4	2,9

^{*)} według badania przeprowadzonego w 2000 r.

Struktura emerytur i rent według okresu ich pobierania *)



*) według badania przeprowadzonego w 2000 r.

**Przeciętna miesięczna wysokość
emerytur i rent z tytułu niezdolności do pracy
w 2004 r.**

Wyszczególnienie	Ogółem FUS	Nauczyciele	Ogółem FUS	Nauczyciele
	w zł		w % przeciętnego wynagrodzenia	
Emerytury	1237,38	1346,36	65,0 ^{a)} 54,0 ^{b)}	70,7 ^{a)} 58,8 ^{b)}
Renty z tytułu niezdolności do pracy	875,43	1556,15	46,0 ^{a)} 38,2 ^{b)}	81,8 ^{a)} 68,0 ^{b)}

^{a)} w relacji do przeciętnego wynagrodzenia pomniejszonego o obowiązkową składkę na ubezpieczenia społeczne płaconą przez ubezpieczonego (tj. 1903,03 zł)

^{b)} w relacji do przeciętnego wynagrodzenia zawierającego obowiązkową składkę na ubezpieczenia społeczne płaconą przez ubezpieczonego (tj. 2289,57 zł)

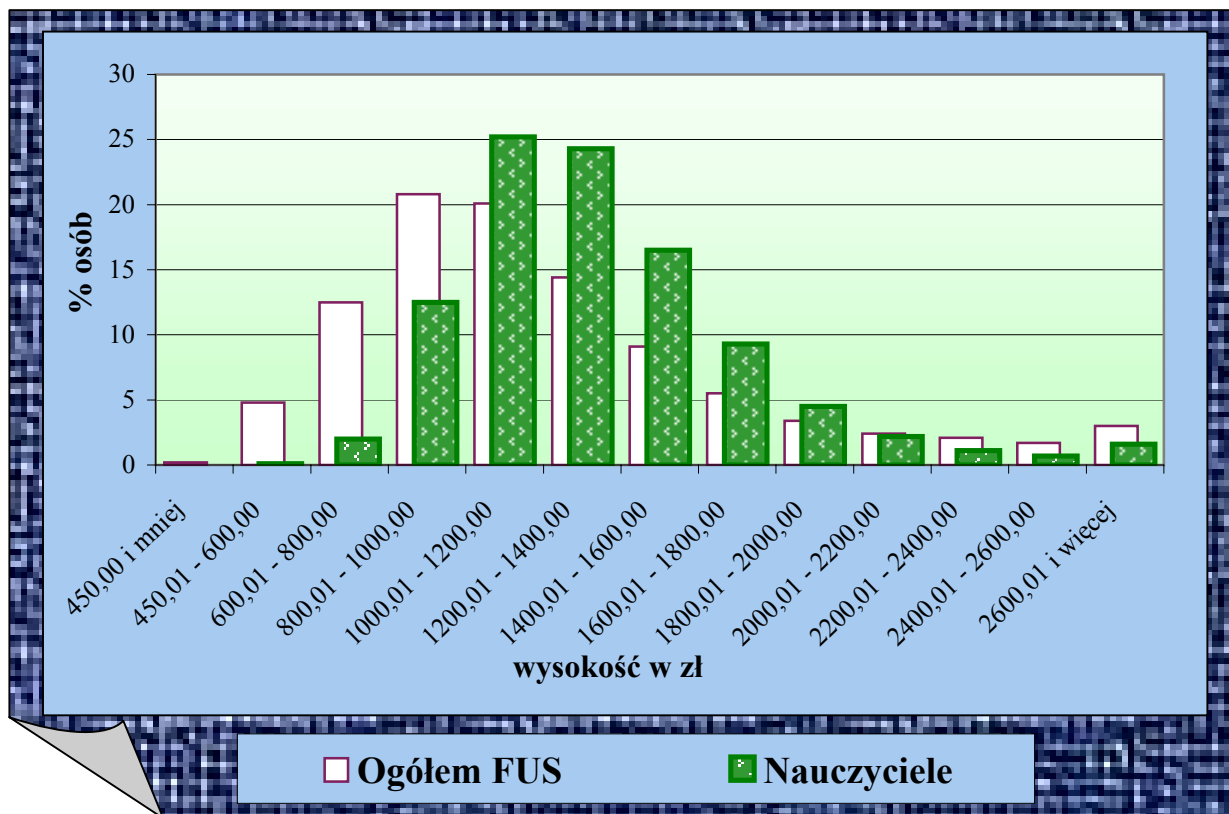
**Struktura emerytów i rencistów^{*)} wg wysokości świadczeń
w grudniu 2004 r.**

Wysokość świadczenia ^{**)} w zł	Emeryci ogółem FUS	Nauczyciele	Osoby pobierające renty z tytułu niezdolności do pracy ogółem FUS	
				Nauczyciele
	w odsetkach			
Ogółem	100,0	100,0	100,0	100,0
450,00 i mniej	0,2	-	12,3	3,3
450,01 - 600,00	4,8	0,1	25,9	8,3
600,01 - 800,00	12,5	2,0	27,4	9,7
800,01 - 1000,00	20,8	12,5	12,4	5,3
1000,01 - 1200,00	20,1	25,2	6,3	4,0
1200,01 - 1400,00	14,4	24,3	3,6	6,9
1400,01 - 1600,00	9,1	16,5	2,6	10,7
1600,01 - 1800,00	5,5	9,3	2,2	13,4
1800,01 - 2000,00	3,4	4,5	1,8	12,6
2000,01 - 2200,00	2,4	2,2	1,7	9,3
2200,01 - 2400,00	2,1	1,1	1,0	6,2
2400,01 - 2600,00	1,7	0,7	0,5	3,8
2600,01 i więcej	3,0	1,6	2,3	6,5

^{*)} bez osób pobierających emerytury i renty na mocy umów międzynarodowych oraz bez osób, które mają również prawo do świadczenia rolniczego

^{**)} wysokość świadczenia wraz z dodatkami pielęgnacyjnymi dla świadczeniobiorcy

**Struktura osób pobierających emerytury
wg wysokości świadczeń w grudniu 2004 r.**



**Struktura osób pobierających renty z tytułu niezdolności do pracy
wg wysokości świadczeń w grudniu 2004 r.**

