



## Emerytury i renty nauczycieli<sup>\*)</sup> w 2006 r.

Podstawowe dane:	
Liczba osób pobierających emerytury i renty z tytułu niezdolności do pracy:	300,4 tys. osób
Średni wiek emerytów :	64,4 lat
Średni wiek osób pobierających renty z tytułu niezdolności do pracy:	62,2 lat
Średni staż pracy :	
- emerytów	35,4 lat
- osób pobierających renty z tytułu niezdolności do pracy <sup>**)</sup>	31,1 lat
Przeciętna miesięczna wysokość w 2006r. :	
- emerytur	1 478,74 zł
- rent z tytułu niezdolności do pracy	1 767,23 zł

<sup>\*)</sup> opracowanie pod tym określeniem obejmuje emerytury i renty z tytułu niezdolności do pracy zarówno nauczycieli, jak i nauczycieli akademickich

<sup>\*\*)</sup> bez stażu hipotetycznego

**Opracował:**  
*Piotr Kubalczak*  
*Gł. Specjalista*  
*w Wydziale Aktuarnym*

**Zatwierdziła:**  
*Hanna Zalewska*  
*Dyrektor Departamentu Statystyki*




## Uwagi wstępne

1. Dane w tablicach nie zawierają informacji o emeryturach i rentach realizowanych na mocy umów międzynarodowych oraz o emeryturach i rentach pobieranych łącznie ze świadczeniami rolniczymi.
2. W przypadku zbiegu uprawnień do emerytury i renty z tytułu niezdolności do pracy oraz wypłacania 1,5 świadczenia, np. pełnej renty z tytułu niezdolności do pracy inwalidy wojennego i połowy emerytury, w zestawieniach statystycznych świadczeniobiorca występuje tylko raz - jako rencista, z łączną kwotą pobieranych świadczeń.
3. Na podstawie art. 24 a ustawy o emeryturach i rentach z FUS, od 1 stycznia 2006 r. osobom, które osiągnęły wiek uprawniający do emerytury oraz podlegały ubezpieczeniu społecznemu albo ubezpieczeniom emerytalnemu i rentowym przyznaje się, zamiast renty z tytułu niezdolności do pracy, emeryturę z urzędu.
4. Kwota świadczeń emerytalno-rentowych obejmuje świadczenia bieżące oraz wypłaty wyrównawcze za okresy wsteczne, przed potrąceniami, a także zmniejszeniami w razie osiągnięcia przychodu z tytułu działalności podlegającej obowiązkowi ubezpieczeń społecznych, łącznie z wypłacanymi przy emeryturach i rentach dodatkami pielęgnacyjnymi świadczeniobiorcy.

---

### **Objaśnienia znaków umownych**

Kreska	( - )	- zjawisko nie wystąpiło
Zero	( 0 )	- zjawisko istniało, jednakże w ilościach mniejszych od liczb, które mogły być wyrażone uwidocznionymi w tablicy znakami cyfrowymi
Kropka	( . )	- zupełny brak informacji albo brak informacji wiarygodnych
Znak iks	( x )	- wypełnienie pozycji, ze względu na układ tablicy jest niemożliwe lub niecelowe
Znak		- oznacza "w tym", tj. że nie podaje się wszystkich składników sumy

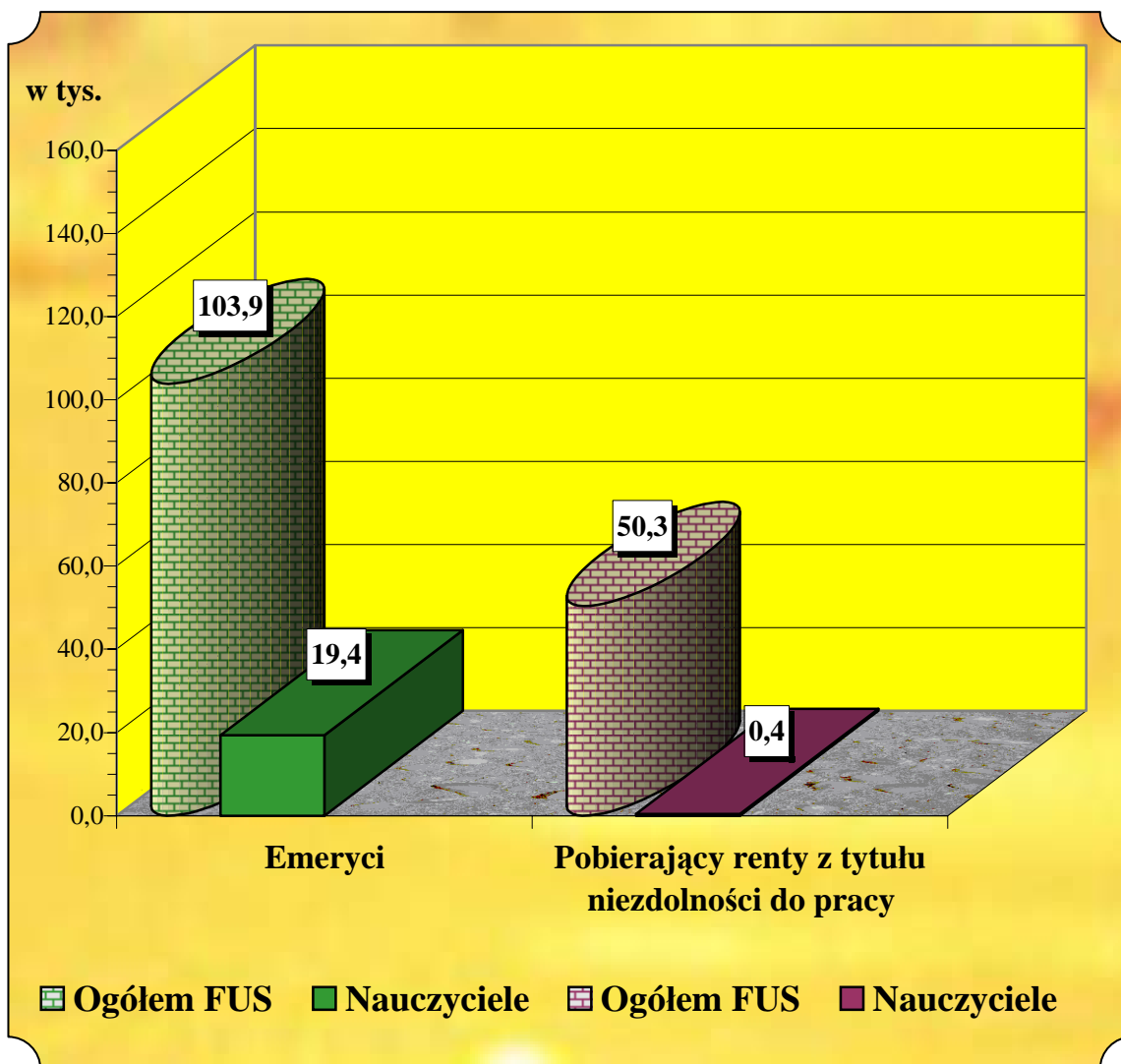
**Liczba emerytów i osób pobierających renty z tytułu niezdolności do pracy w 2006 r.**

Wyszczególnienie	Emeryci ogółem FUS	Osoby pobierające renty z tytułu niezdolności do pracy ogółem FUS		
		Nauczyciele		Nauczyciele
Pobierający - w tys. *) , **)	4 390,3	262,9	1 556,1	37,5
Którzy po raz pierwszy podjęli wypłatę - w tys.	103,9	19,4	50,3	0,4
rok poprzedni = 100	100,0	146,5	95,9	117,0

\*) przeciętna miesięczna

\*\*) patrz: uwagi wstępne, ust. 3

**Pobierający emerytury lub renty z tytułu niezdolności do pracy,  
którzy po raz pierwszy podjęli wypłatę w 2006 r.**



**Średni wiek emerytów - stan w grudniu 2006 r.  
(w latach)**

Wyszczególnienie	Ogółem FUS			Nauczyciele		
	Ogółem	Mężczyźni	Kobiety	Ogółem	Mężczyźni	Kobiety
Pobierających emerytury	68,1	70,0	66,7	64,4	67,0	63,6
Którym przyznano emerytury w 2006 r. (w momencie przyznania)	56,6	57,9	56,0	54,3	56,6	53,7

**Struktura według wieku i płci osób:**

**a) pobierających emerytury - stan w grudniu 2006 r.**

Wiek w latach	Ogółem FUS			Nauczyciele		
	Ogółem	Mężczyźni	Kobiety	Ogółem	Mężczyźni	Kobiety
	w odsetkach					
Ogółem	100,0	100,0	100,0	100,0	100,0	100,0
54 i mniej	3,3	4,5	2,4	10,1	7,7	10,8
55 - 59	15,9	3,6	24,1	24,9	17,0	27,3
60 - 64	18,5	14,7	21,1	20,9	16,9	22,1
65 - 69	22,2	27,6	18,7	19,2	20,0	19,0
70 - 74	18,5	23,4	15,3	14,3	19,9	12,7
75 - 79	12,4	15,8	10,1	6,6	12,3	4,8
80 i więcej	9,2	10,4	8,3	4,0	6,2	3,3

**b) którym przyznano emerytury w 2006 r.**

Wiek w latach	Ogółem FUS			Nauczyciele		
	Ogółem	Mężczyźni	Kobiety	Ogółem	Mężczyźni	Kobiety
	w odsetkach					
Ogółem	100,0	100,0	100,0	100,0	100,0	100,0
49 i mniej	7,1	17,1	2,4	12,6	9,8	13,4
50 - 54	9,6	11,0	8,9	47,9	37,3	51,0
55 - 59	52,1	7,4	73,6	29,0	26,4	29,7
60 - 64	21,8	37,9	14,1	6,5	12,4	4,8
65 i więcej	9,4	26,6	1,0	4,0	14,1	1,1

**Wiek rencistów z tytułu niezdolności do pracy****Sredni wiek osób pobierających renty z tytułu niezdolności do pracy  
- stan w grudniu 2006 r.  
(w latach)**

Wyszczególnienie	Ogółem FUS			Nauczyciele		
	Ogółem	Mężczyźni	Kobiety	Ogółem	Mężczyźni	Kobiety
Pobierających renty	55,3	55,8	54,4	62,2	63,9	61,8
Którym przyznano renty w 2006 r. (w momencie przyznania)	48,4	49,4	46,6	49,1	49,7	48,9

**Struktura według wieku i płci osób:****a) pobierających renty z tytułu niezdolności do pracy - stan w grudniu 2006 r.**

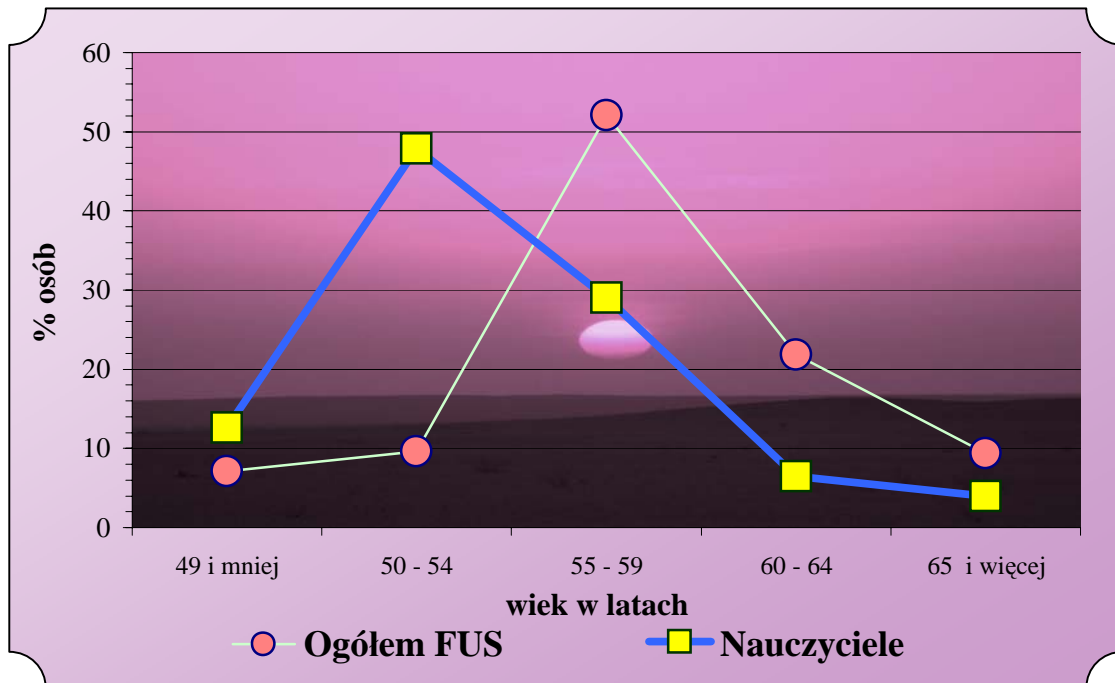
Wiek w latach	Ogółem FUS			Nauczyciele		
	Ogółem	Mężczyźni	Kobiety	Ogółem	Mężczyźni	Kobiety
	w odsetkach					
Ogółem	100,0	100,0	100,0	100,0	100,0	100,0
29 i mniej	1,2	1,2	1,0	0,0	0,0	0,0
30 - 34	2,1	2,1	2,1	0,2	0,3	0,2
35 - 39	3,4	3,3	3,6	0,9	1,0	0,9
40 - 44	6,0	5,6	6,7	2,7	2,7	2,7
45 - 49	12,7	11,3	15,0	5,1	4,9	5,2
50 - 54	23,6	20,6	28,8	8,6	7,9	8,7
55 - 59	27,7	28,4	26,8	21,6	17,6	22,5
60 - 64	11,2	15,8	3,3	22,7	18,6	23,4
65 - 69	3,7	3,5	4,1	19,9	17,5	20,4
70 i więcej	8,4	8,2	8,6	18,3	29,5	16,0

**b) którym przyznano renty z tytułu niezdolności do pracy w 2006 r.**

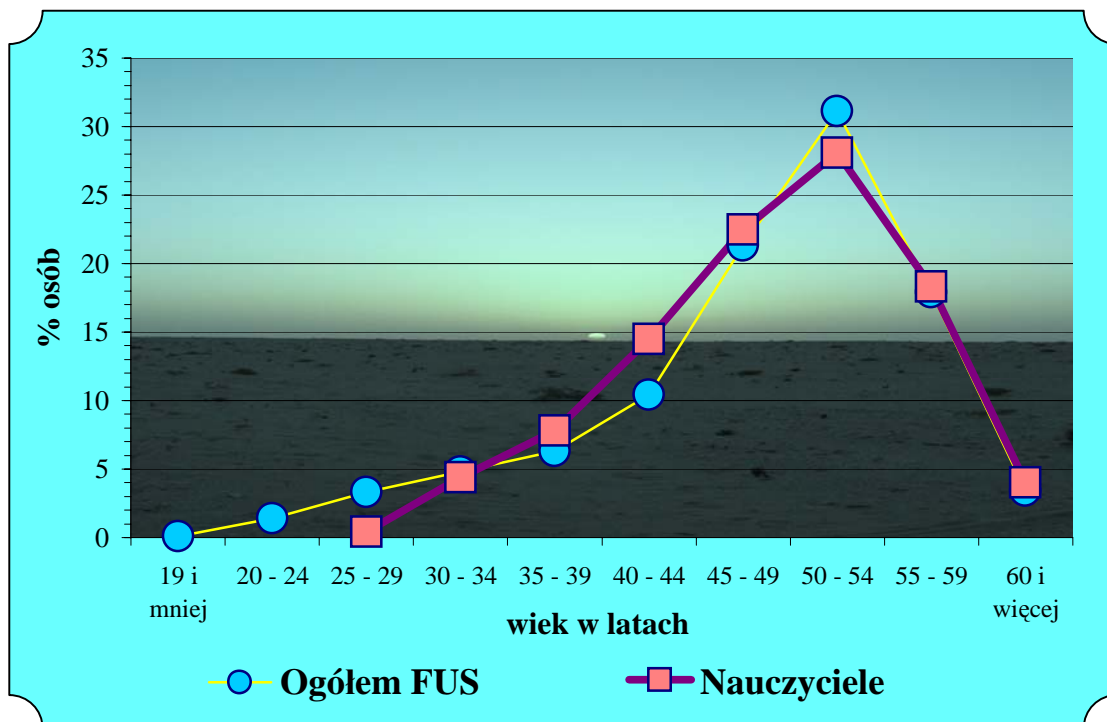
Wiek w latach	Ogółem FUS			Nauczyciele		
	Ogółem	Mężczyźni	Kobiety	Ogółem	Mężczyźni	Kobiety
	w odsetkach					
Ogółem	100,0	100,0	100,0	100,0	100,0	100,0
19 i mniej	0,1	0,2	0,1	-	-	-
20 - 24	1,4	1,7	0,9	-	-	-
25 - 29	3,3	3,2	3,4	0,4	-	0,5
30 - 34	4,8	4,5	5,4	4,4	7,9	3,4
35 - 39	6,3	5,5	7,8	7,8	10,5	7,0
40 - 44	10,4	8,7	13,7	14,5	11,4	15,4
45 - 49	21,3	17,1	29,1	22,5	15,8	24,5
50 - 54	31,1	29,7	33,3	28,1	22,8	29,6
55 - 59	17,9	24,2	6,2	18,3	23,6	16,7
60 i więcej	3,4	5,2	0,1	4,0	8,0	2,9



**Struktura według wieku osób,  
którym przyznano emerytury  
w 2006 r.**



**Struktura według wieku osób,  
którym przyznano renty z tytułu niezdolności do pracy  
w 2006 r.**



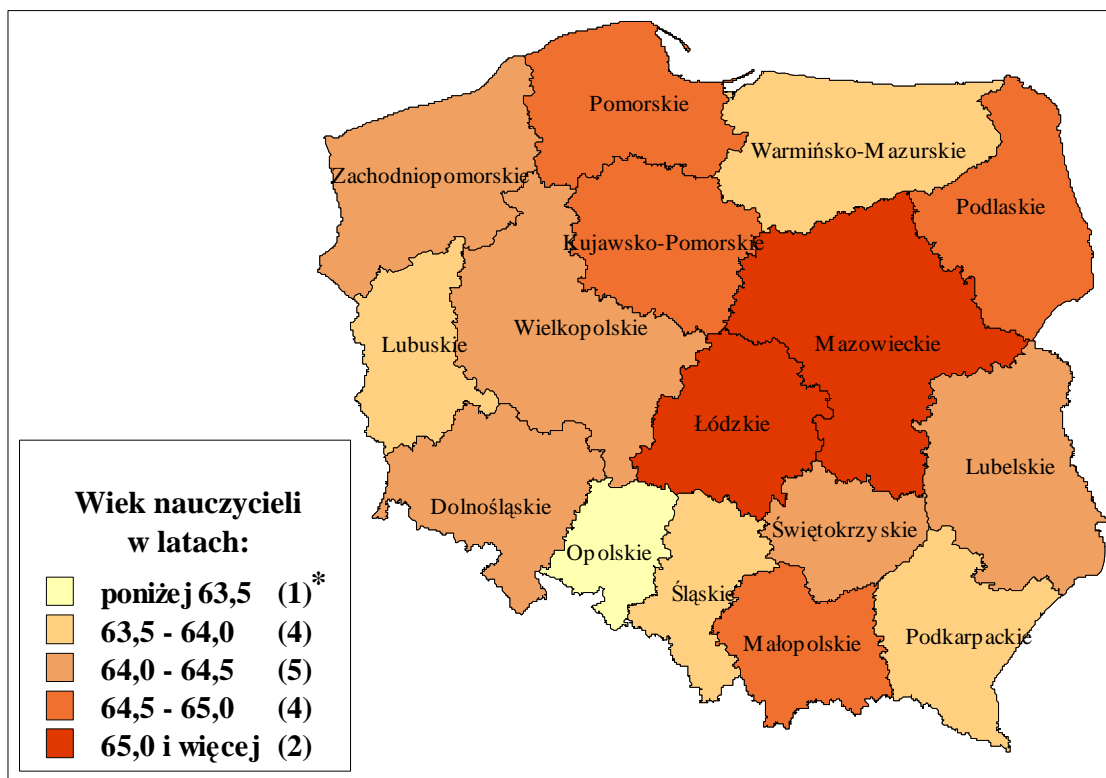
**Przeciętny wiek osób pobierających emerytury w 2006 r.  
według województw**

Lp.	Województwo	Przeciętny wiek na koniec grudnia 2006 r.	
		Ogółem FUS	Nauczyciele
		w latach	
	Ogółem	68,1	64,4
1	Dolnośląskie	68,3	64,3
2	Kujawsko-Pomorskie	67,8	64,5
3	Lubelskie	67,9	64,1
4	Lubuskie	68,0	63,7
5	Łódzkie	68,6	65,0
6	Małopolskie	68,6	64,5
7	Mazowieckie	69,3	65,7
8	Opolskie	68,0	62,8
9	Podkarpackie	67,7	63,9
10	Podlaskie	68,5	64,6
11	Pomorskie	68,3	64,7
12	Śląskie	66,1	63,5
13	Świętokrzyskie	68,3	64,1
14	Warmińsko-Mazurskie	68,2	63,9
15	Wielkopolskie	68,0	64,4
16	Zachodniopomorskie	68,3	64,4

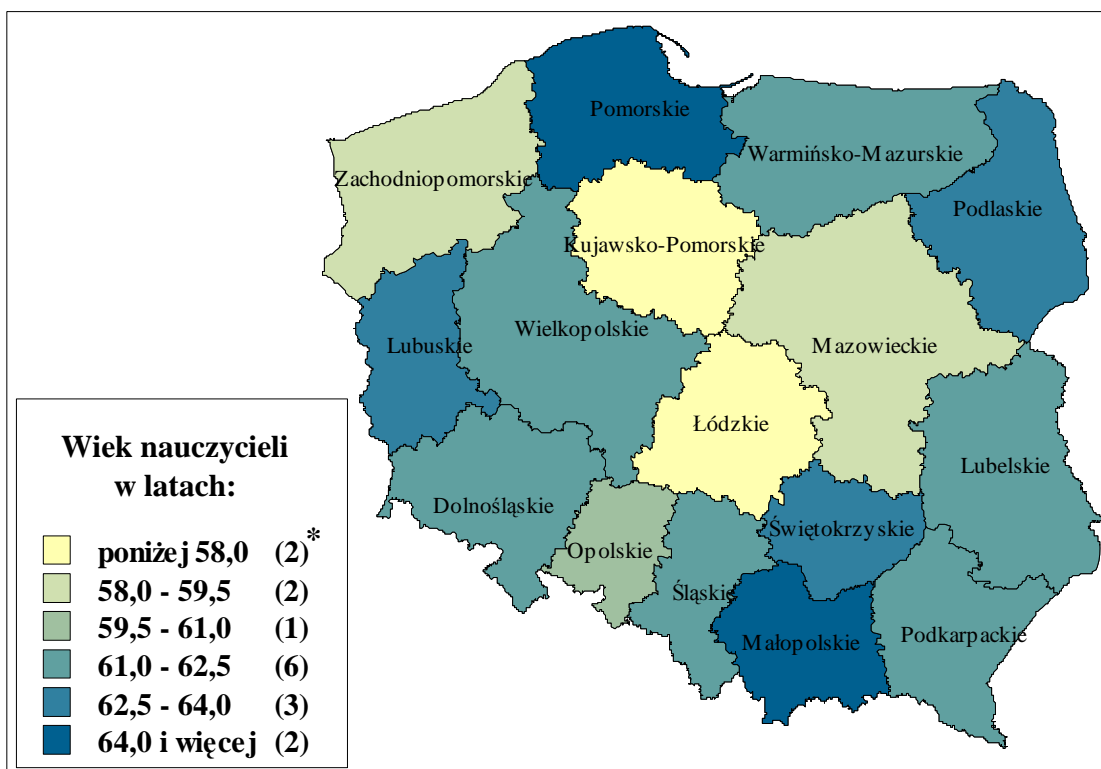
**Przeciętny wiek osób pobierających renty z tytułu niezdolności  
do pracy w 2006 r. według województw**

Lp.	Województwo	Przeciętny wiek na koniec grudnia 2006 r.	
		Ogółem FUS	Nauczyciele
		w latach	
	Ogółem	55,3	62,2
1	Dolnośląskie	56,3	62,3
2	Kujawsko-Pomorskie	53,9	57,5
3	Lubelskie	55,4	61,5
4	Lubuskie	55,3	62,8
5	Łódzkie	54,4	57,1
6	Małopolskie	56,4	64,3
7	Mazowieckie	55,3	58,1
8	Opolskie	55,9	60,3
9	Podkarpackie	54,2	62,1
10	Podlaskie	55,2	63,4
11	Pomorskie	55,2	64,4
12	Śląskie	55,7	61,9
13	Świętokrzyskie	55,0	62,6
14	Warmińsko-Mazurskie	54,5	62,3
15	Wielkopolskie	54,5	61,9
16	Zachodniopomorskie	55,6	59,1

**Przeciętny wiek osób pobierających emerytury według województw  
 - stan w grudniu 2006 r.**



**Przeciętny wiek osób pobierających renty z tytułu niezdolności  
 do pracy według województw - stan w grudniu 2006 r.**



\* liczba województw

**Staż pracy****Przeciętny staż pracy<sup>\*)</sup> w latach osób pobierających emerytury i renty z tytułu niezdolności do pracy - stan w grudniu 2006 r.**

Wyszczególnienie	Ogółem FUS			Nauczyciele		
	Ogółem	Mężczyźni	Kobiety	Ogółem	Mężczyźni	Kobiety
emerytury	33,6	36,4	31,7	35,4	38,3	34,5
renty z tytułu niezdolności do pracy	21,8	23,3	19,3	31,1	33,0	30,7

**Struktura stażu pracy w latach wg rodzaju stażu osób pobierających emerytury - stan w grudniu 2006 r.**

Wyszczególnienie	Ogółem FUS			Nauczyciele		
	Ogółem	Mężczyźni	Kobiety	Ogółem	Mężczyźni	Kobiety
Staż ogółem z tego:	33,6	36,4	31,7	35,4	38,3	34,5
składkowy	31,9	35,5	29,4	34,0	37,1	33,0
nieskładkowy	1,5	0,7	2,0	1,4	1,2	1,5
uzupełniający okresem rolnym	0,2	0,2	0,3	0,0	0,0	0,0

**Struktura stażu pracy<sup>\*\*)</sup> w latach wg rodzaju stażu osób pobierających renty z tytułu niezdolności do pracy - stan w grudniu 2006 r.**

Wyszczególnienie	Ogółem FUS			Nauczyciele		
	Ogółem	Mężczyźni	Kobiety	Ogółem	Mężczyźni	Kobiety
Staż ogółem z tego:	27,4	28,1	26,2	32,8	34,7	32,4
składkowy	20,7	22,6	17,5	29,7	31,7	29,3
nieskładkowy	1,1	0,7	1,8	1,4	1,3	1,4
uzupełniający okresem rolnym	0,0	0,0	0,0	0,0	0,0	0,0
hipotetyczny	5,6	4,8	6,9	1,7	1,7	1,7

\*) bez stażu hipotetycznego

\*\*) ze stażem hipotetycznym

**Struktura wg stażu pracy osób:**

**a) którym wypłacano emerytury w 2006 r. - stan w grudniu**

Staż ubezpieczeniowy w latach	Ogółem FUS			Nauczyciele		
	Ogółem	Mężczyźni	Kobiety	Ogółem	Mężczyźni	Kobiety
	w odsetkach					
Ogółem	100,0	100,0	100,0	100,0	100,0	100,0
24 i mniej	11,3	4,1	16,1	1,1	0,2	1,3
25 - 29	12,5	12,7	12,3	4,6	3,2	5,1
30 - 34	22,9	18,0	26,2	40,4	26,4	44,5
35 - 39	28,9	22,3	33,3	33,0	30,5	33,8
40 - 44	17,6	30,0	9,4	13,6	20,4	11,6
45 - 49	5,4	10,3	2,1	4,9	11,8	2,8
50 i więcej	1,4	2,6	0,6	2,4	7,5	0,9
	w latach					
Średni staż	33,6	36,4	31,7	35,4	38,3	34,5

**b) którym przyznano emerytury w 2006 r. - stan w grudniu**

Staż ubezpieczeniowy w latach	Ogółem FUS			Nauczyciele		
	Ogółem	Mężczyźni	Kobiety	Ogółem	Mężczyźni	Kobiety
	w odsetkach					
Ogółem	100,0	100,0	100,0	100,0	100,0	100,0
24 i mniej	5,7	1,8	7,5	0,6	0,0	0,7
25 - 29	12,2	18,9	8,9	9,2	7,1	9,7
30 - 34	27,1	18,2	31,4	49,4	39,2	52,2
35 - 39	34,6	15,9	43,6	28,7	26,4	29,4
40 - 44	14,8	29,2	7,9	8,2	14,2	6,6
45 - 49	5,2	14,9	0,6	2,7	8,7	1,1
50 i więcej	0,4	1,1	0,1	1,2	4,4	0,3
	w latach					
Średni staż	34,2	36,4	33,1	33,8	36,0	33,2

**Staż pracy****Struktura wg stażu pracy<sup>\*)</sup> osób:****a) którym wypłacano renty z tytułu niezdolności do pracy w 2006 r.  
- stan w grudniu**

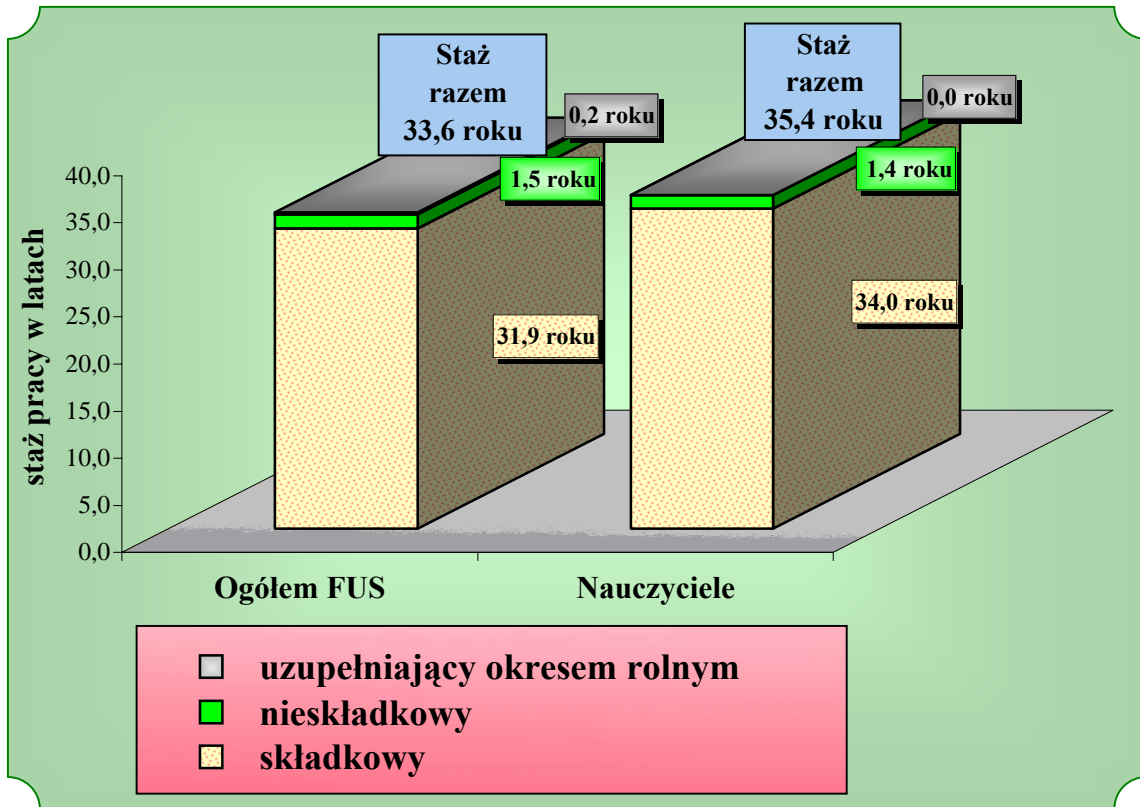
Staż ubezpieczeniowy w latach	Ogółem FUS			Nauczyciele		
	Ogółem	Mężczyźni	Kobiety	Ogółem	Mężczyźni	Kobiety
	w odsetkach					
Ogółem	100,0	100,0	100,0	100,0	100,0	100,0
4 i mniej	3,0	2,9	3,1	0,2	0,3	0,2
5 - 9	8,9	7,5	11,3	2,2	2,4	2,2
10 - 14	11,6	9,3	15,5	4,0	4,0	4,0
15 - 19	14,6	12,3	18,6	5,2	5,3	5,1
20 - 24	18,3	16,5	21,5	6,7	6,6	6,7
25 - 29	18,7	19,9	16,5	7,5	8,2	7,4
30 - 34	14,0	17,3	8,3	34,1	21,3	36,7
35 - 39	7,5	9,8	3,6	26,4	23,7	27,0
40 i więcej	3,4	4,5	1,6	13,7	28,2	10,7
	w latach					
Średni staż	21,8	23,3	19,3	31,1	33,0	30,7

**b) którym przyznano renty z tytułu niezdolności do pracy w 2006 r.  
- stan w grudniu**

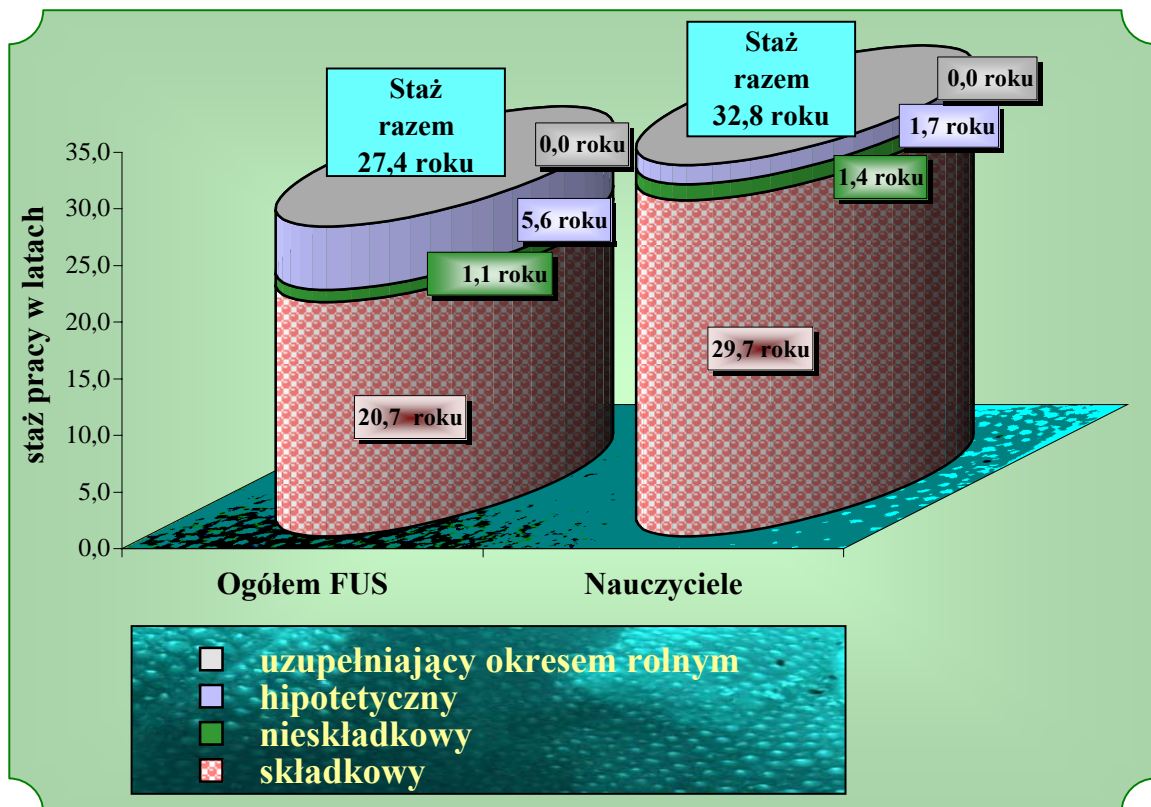
Staż ubezpieczeniowy w latach	Ogółem FUS			Nauczyciele		
	Ogółem	Mężczyźni	Kobiety	Ogółem	Mężczyźni	Kobiety
	w odsetkach					
Ogółem	100,0	100,0	100,0	100,0	100,0	100,0
4 i mniej	1,3	1,4	1,1	0,2	-	0,3
5 - 9	5,2	4,7	6,1	2,4	4,4	1,8
10 - 14	6,7	5,2	9,4	4,6	5,3	4,4
15 - 19	9,1	7,1	12,9	9,2	12,3	8,3
20 - 24	13,8	10,7	19,5	16,5	13,2	17,4
25 - 29	19,9	17,2	25,0	23,1	16,7	25,1
30 - 34	23,6	24,5	22,1	21,5	18,2	22,4
35 - 39	14,8	20,8	3,6	16,9	16,7	16,9
40 i więcej	5,6	8,4	0,3	5,6	13,2	3,4
	w latach					
Średni staż	26,1	27,8	22,9	27,2	27,6	27,1

\*) bez stażu hipotetycznego

**Struktura stażu pracy osób pobierających emerytury w 2006r.  
wg rodzaju stażu pracy w latach**

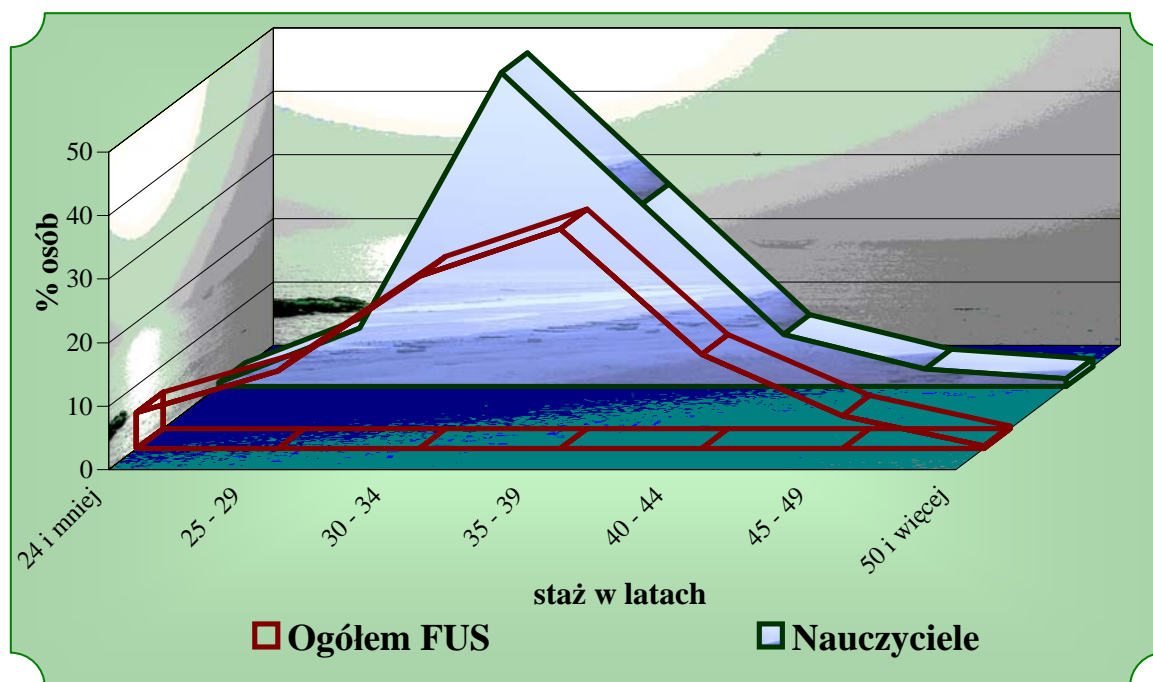


**Struktura stażu pracy osób pobierających renty z tytułu niezdolności do prac  
w 2006 r. wg rodzaju stażu pracy w latach**

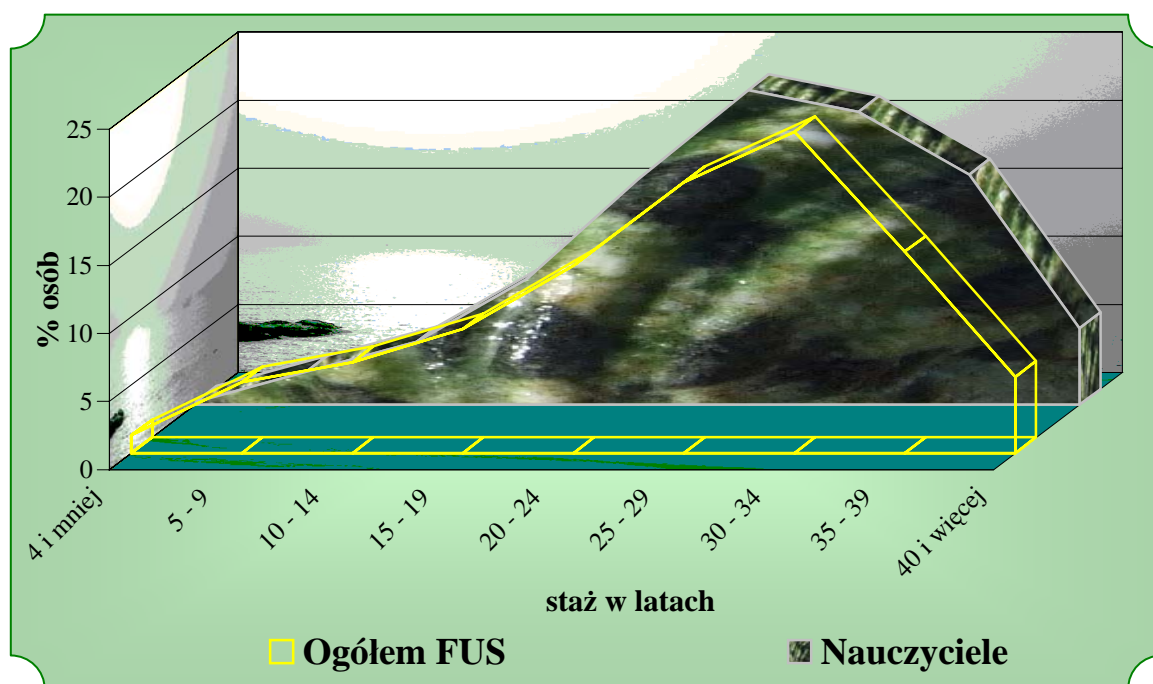




**Struktura osób, którym przyznano emerytury w 2006 r. wg stażu pracy**



**Struktura osób, którym przyznano renty z tytułu niezdolności do pracy w 2006 r. wg stażu pracy<sup>\*)</sup>**



<sup>\*)</sup> bez stażu hipotetycznego



**Przeciętna podstawa wymiaru emerytur i rent wypłacanych  
w grudniu 2006 r.**

Wyszczególnienie	Ogółem FUS	Nauczyciele
	w zł	
Ogółem	1 821,67	2 207,16
emerytury	1 888,17	2 240,11
renty z tytułu niezdolności do pracy	1 484,79	1 967,19

**Przeciętna podstawa wymiaru emerytur i rent przyznanych  
w 2006 r.**

Wyszczególnienie	Ogółem FUS	Nauczyciele
	w zł	
Ogółem	2 102,61	2 426,29
emerytury	2 271,55	2 434,69
renty z tytułu niezdolności do pracy	1 636,00	2 042,74

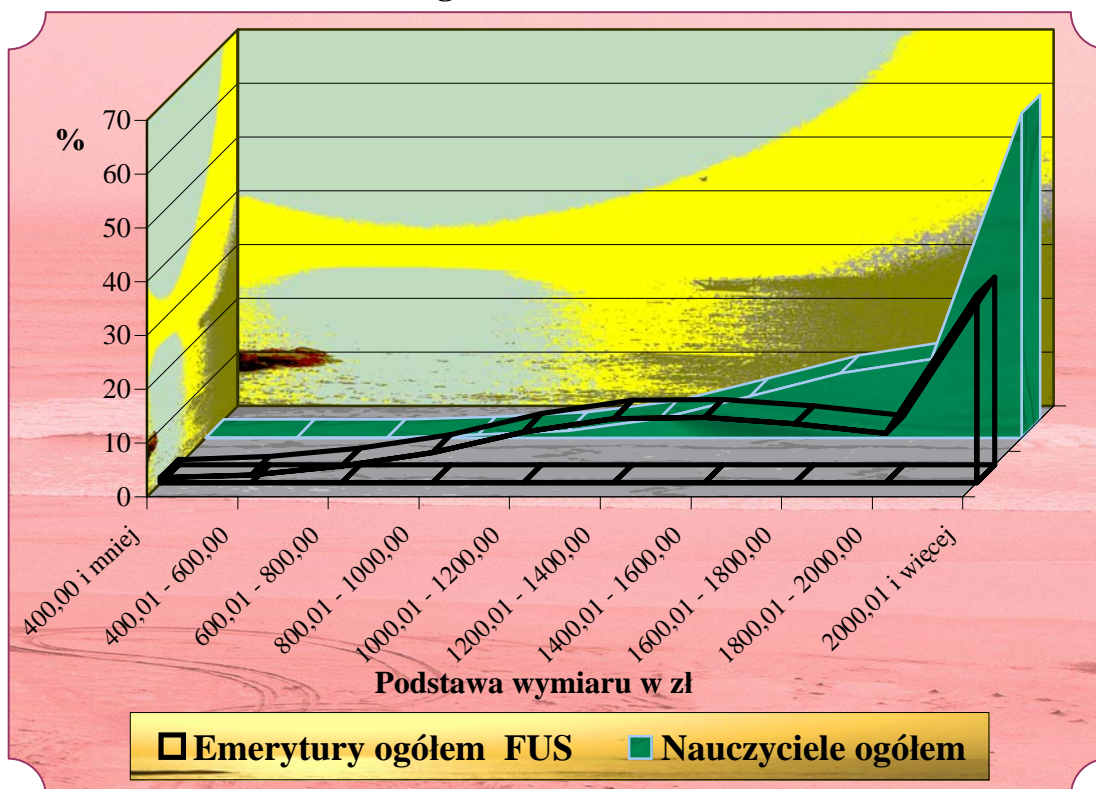
**Struktura wg wysokości podstawy wymiaru emerytur  
w grudniu 2006 r.**

Podstawa wymiaru w zł	Ogółem FUS			Nauczyciele		
	Ogółem	Mężczyźni	Kobiety	Ogółem	Mężczyźni	Kobiety
	w odsetkach					
Ogółem	100,0	100,0	100,0	100,0	100,0	100,0
400,00 i mniej	1,0	0,5	1,3	0,0	0,0	0,0
400,01 - 600,00	1,5	0,6	2,0	0,0	0,0	0,0
600,01 - 800,00	3,1	1,5	4,2	0,0	0,0	0,1
800,01 - 1000,00	5,6	2,2	7,9	0,5	0,3	0,6
1000,01 - 1200,00	9,5	4,3	12,8	1,3	0,6	1,4
1200,01 - 1400,00	12,0	7,0	15,1	3,5	1,6	4,2
1400,01 - 1600,00	12,2	9,4	14,0	7,7	3,8	8,9
1600,01 - 1800,00	11,0	10,5	11,3	12,0	7,1	13,6
1800,01 - 2000,00	9,2	10,2	8,5	14,6	10,2	15,9
2000,01 - 2500,00	15,2	19,8	12,4	32,3	28,9	33,3
2500,01 - 3000,00	7,6	11,2	5,2	17,2	22,6	15,5
3000,01 - 3500,00	4,0	6,7	2,3	6,1	11,6	4,4
3500,01 i więcej	8,1	16,1	3,0	4,8	13,3	2,1
Przeciętna podstawa wymiaru	w zł					
	1 888,17	2 293,11	1 625,88	2 240,11	2 590,28	2 130,35

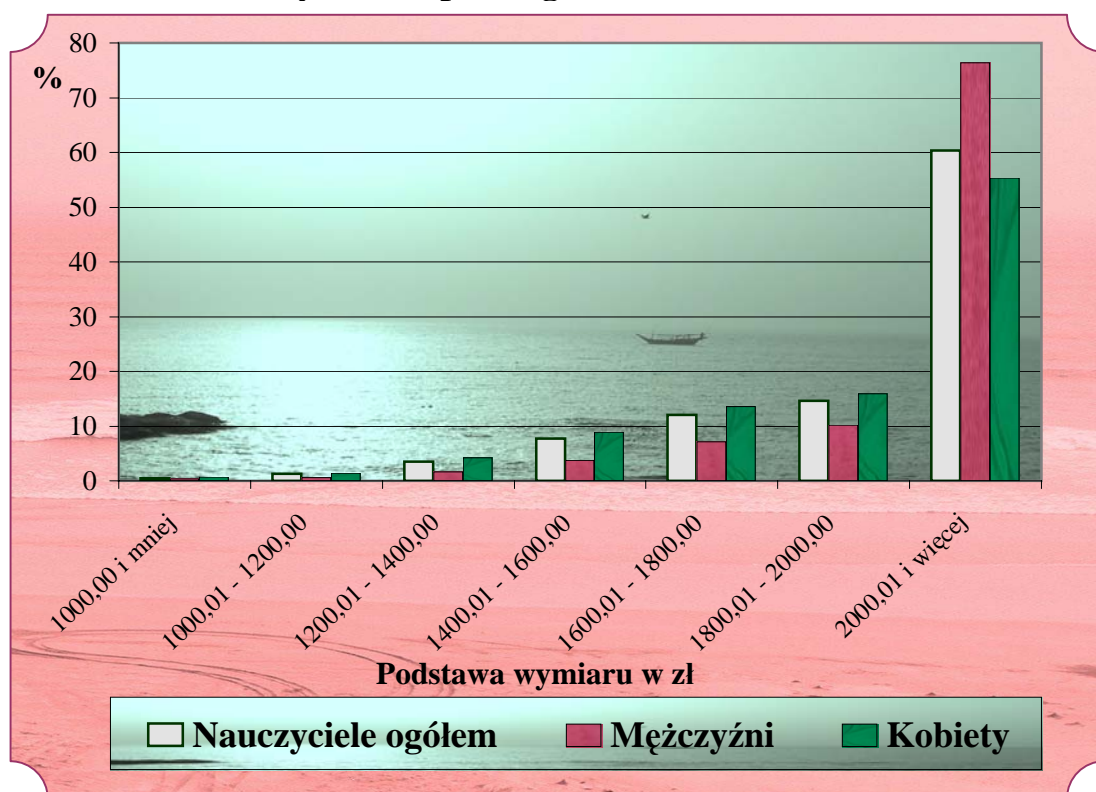
**Struktura wg wysokości podstawy wymiaru rent z tytułu niezdolności  
do pracy w grudniu 2006 r.**

Podstawa wymiaru w zł	Ogółem FUS			Nauczyciele		
	Ogółem	Mężczyźni	Kobiety	Ogółem	Mężczyźni	Kobiety
	w odsetkach					
Ogółem	100,0	100,0	100,0	100,0	100,0	100,0
400,00 i mniej	3,7	2,7	5,3	0,1	0,2	0,1
400,01 - 600,00	5,2	3,4	8,3	0,7	0,6	0,7
600,01 - 800,00	7,7	4,9	12,4	2,2	1,4	2,5
800,01 - 1000,00	10,8	7,3	16,9	4,3	3,1	4,6
1000,01 - 1200,00	12,7	10,2	16,8	5,1	4,2	5,4
1200,01 - 1400,00	11,8	11,7	11,8	6,9	5,5	7,1
1400,01 - 1600,00	10,3	11,8	7,7	9,7	6,8	10,2
1600,01 - 1800,00	12,7	14,2	10,1	12,1	7,9	13,0
1800,01 - 2000,00	6,3	8,0	3,4	13,1	9,3	13,9
2000,01 - 2500,00	9,1	12,2	4,4	27,1	25,6	27,1
2500,01 - 3000,00	4,2	5,6	1,7	12,3	17,9	11,2
3000,01 - 3500,00	2,2	3,1	0,6	4,1	9,4	3,0
3500,01 i więcej	3,3	4,9	0,6	2,3	8,1	1,2
Przeciętna podstawa wymiaru	w zł					
	1 484,79	1 668,19	1 169,59	1 967,19	2 270,84	1 903,52

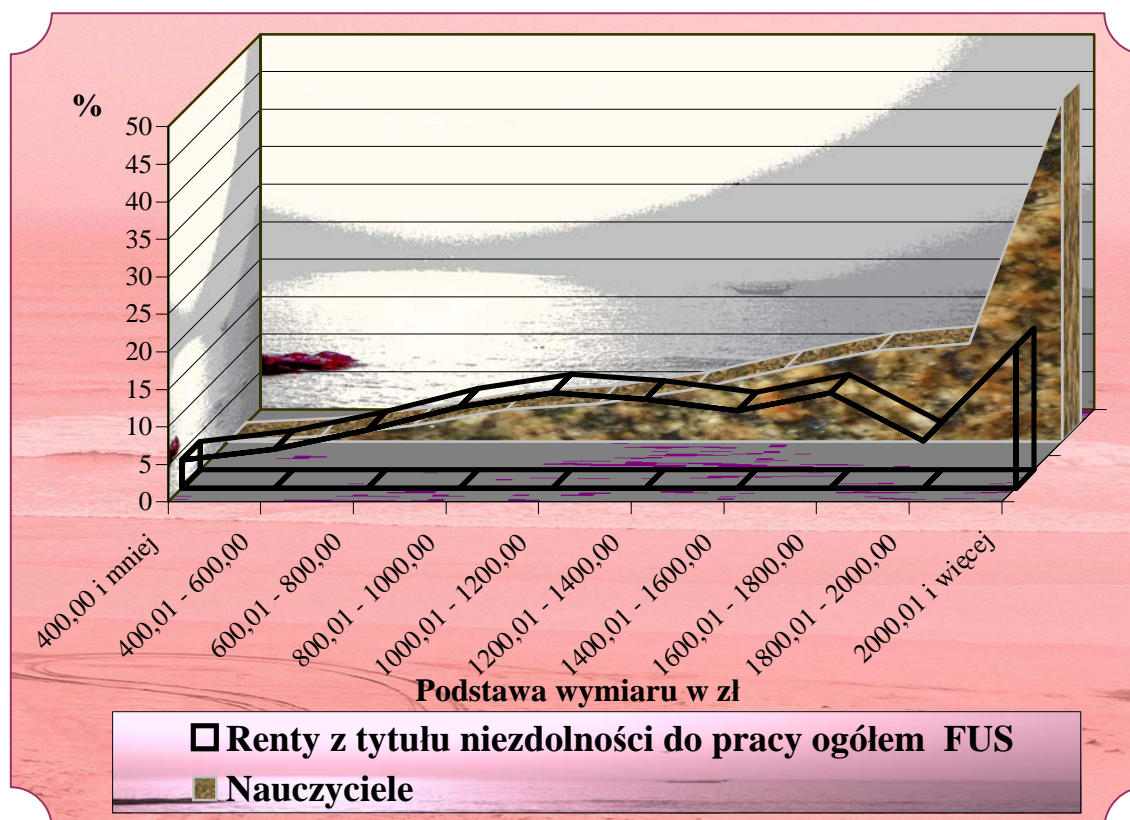
**Struktura wg wysokości podstaw wymiaru emerytur  
w grudniu 2006 r.**



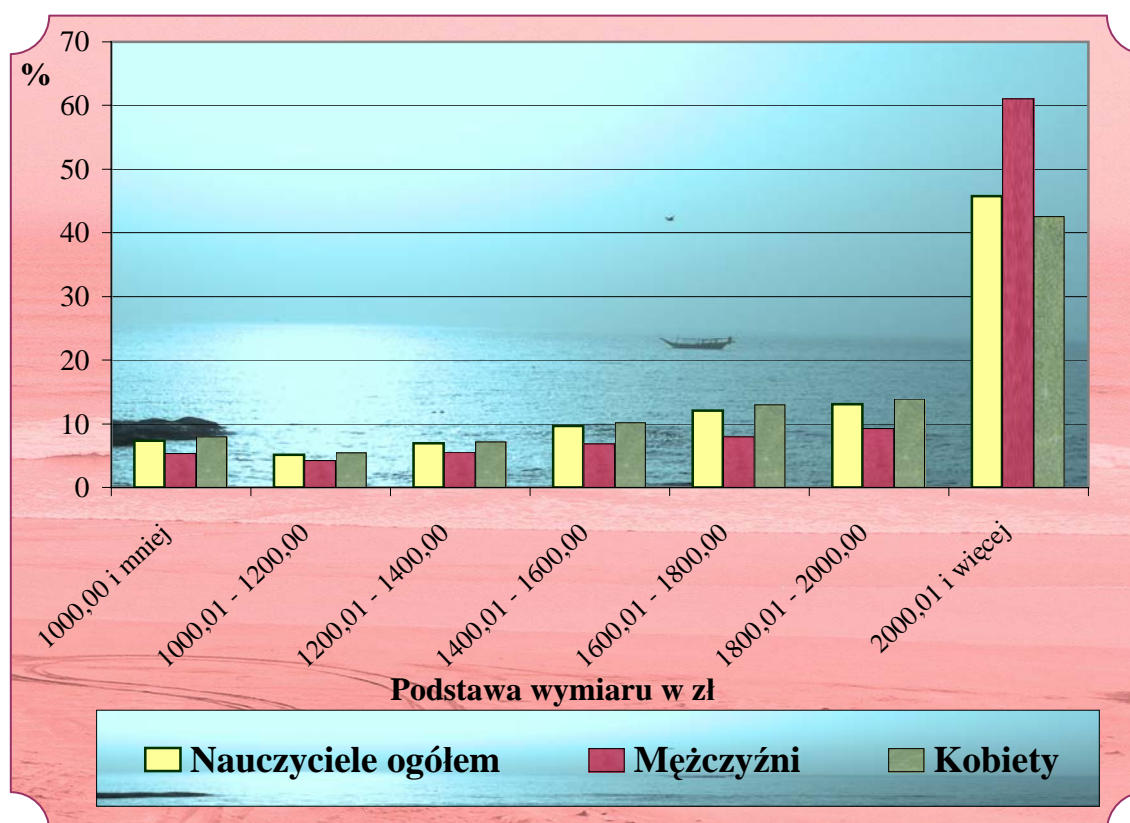
**Struktura emerytur nauczycielskich wg wysokości podstawy  
wymiaru i płci w grudniu 2006 r.**



**Struktura wg wysokości podstaw wymiaru rent z tytułu niezdolności do pracy w grudniu 2006 r.**



**Struktura rent z tytułu niezdolności do pracy nauczycielskich wg wysokości podstawy wymiaru i płci w grudniu 2006 r.**



Przeciętny okres pobierania emerytur i rent<sup>\*)</sup>

Wyszczególnienie	Ogółem FUS		Nauczyciele	
	lata	miesiące	lata	miesiące
<b>Ogółem</b>	<b>15</b>	<b>11</b>	<b>16</b>	<b>11</b>
Emerytury	18	1	17	10
Renty z tytułu niezdolności do pracy	13	0	12	8
Renty rodzinne	17	2	-	-

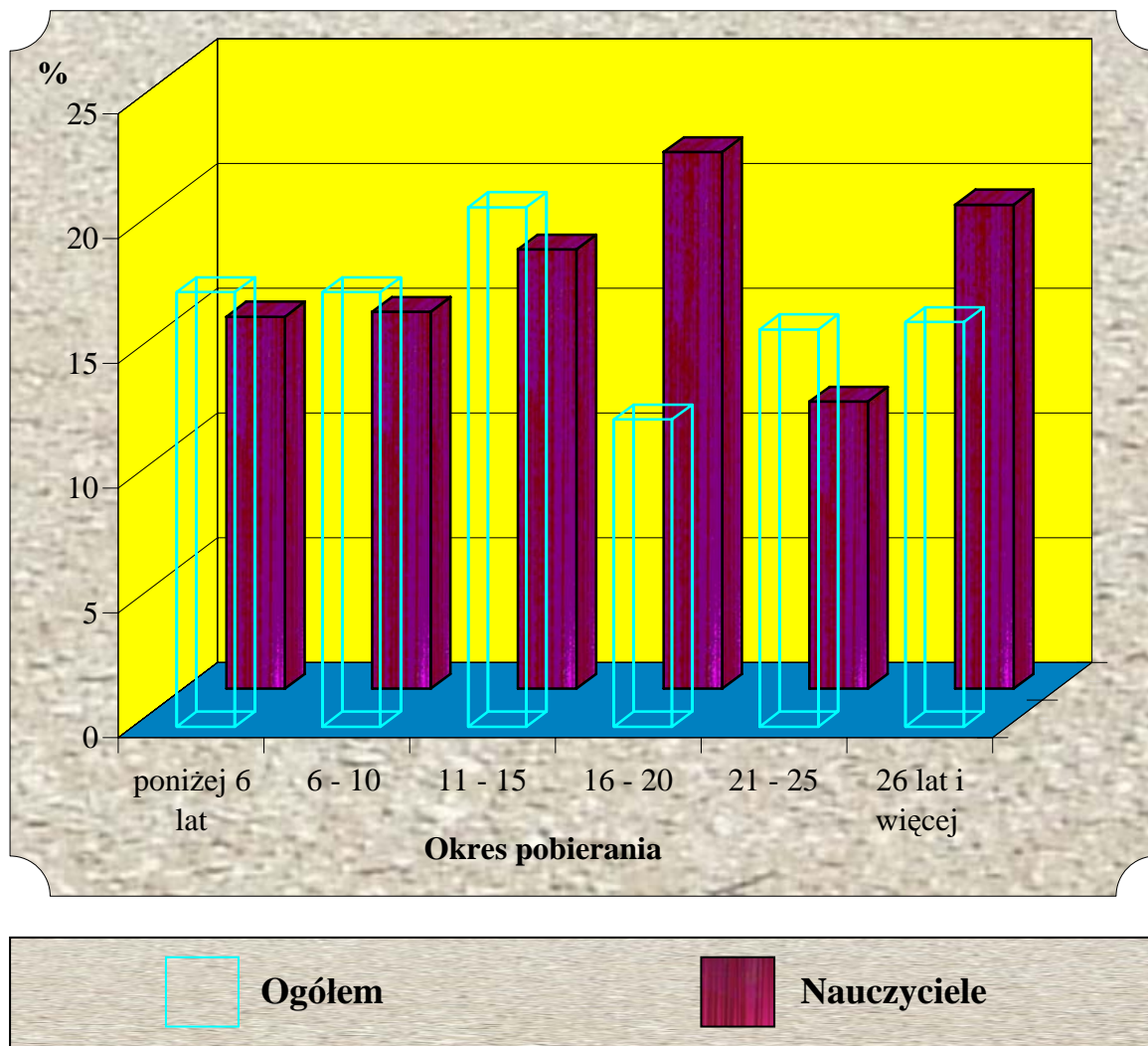
Struktura emerytur i rent według okresu ich pobierania<sup>\*)</sup>

Okres pobierania świadczenia	Ogółem		Emerytury		Renty z tytułu niezdolności do pracy	
	Ogółem FUS	Nauczyciele	Ogółem FUS	Nauczyciele	Ogółem FUS	Nauczyciele
	w odsetkach					
Ogółem	100,0	100,0	100,0	100,0	100,0	100,0
poniżej 6 lat	17,4	14,9	7,2	13,8	29,0	20,5
6 - 10	17,4	15,1	11,4	11,5	24,4	32,7
11 - 15	20,8	17,6	26,0	17,3	16,6	18,6
16 - 20	12,3	21,5	15,1	23,3	7,8	13,0
21 - 25	15,9	11,5	24,1	12,4	8,6	7,2
26 lat i więcej	16,2	19,4	16,2	21,7	13,6	8,0

<sup>\*)</sup> według badania okresów pobierania emerytur i rent dotyczącego 2005 r. (łącznie z wcześniej pobieranymi świadczeniami)



### Struktura emerytur i rent według okresu ich pobierania<sup>\*)</sup>



<sup>\*)</sup> według badania okresów pobierania emerytur i rent dotyczącego 2005 r.  
(łącznie z wcześniej pobieranymi świadczeniami)

**Przeciętna miesięczna wysokość  
emerytur i rent z tytułu niezdolności do pracy  
w 2006 r.**

Wyszczególnienie	Ogółem FUS	Nauczyciele	Ogółem FUS	Nauczyciele
	w zł		w % przeciętnego wynagrodzenia	
Emerytury	1 310,75	1 478,74	63,6 *) 52,9 **)	71,8 *) 59,7 **)
Renty z tytułu niezdolności do pracy	989,19	1 767,23	48,0 *) 39,9 **)	85,8 *) 71,3 **)

\*) w relacji do przeciętnego wynagrodzenia pomniejszonego o obowiązkową składkę na ubezpieczenia społeczne płaconą przez ubezpieczonego (tj. 2059,92 zł)

\*\*\*) w relacji do przeciętnego wynagrodzenia zawierającego obowiązkową składkę na ubezpieczenia społeczne płaconą przez ubezpieczonego (tj. 2477,23 zł)

**Struktura emerytów wg wysokości świadczeń i płci  
w grudniu 2006 r.**

Wysokość świadczenia*) w zł	Ogółem FUS			Nauczyciele		
	Ogółem	Mężczyźni	Kobiety	Ogółem	Mężczyźni	Kobiety
	w odsetkach					
Ogółem	100,0	100,0	100,0	100,0	100,0	100,0
600,00 i mniej	4,9	1,7	7,0	0,2	0,1	0,2
600,01 - 800,00	10,4	4,1	14,4	1,2	0,4	1,3
800,01 - 1000,00	16,8	8,1	22,5	6,9	3,1	8,2
1000,01 - 1200,00	18,8	13,8	22,2	17,7	9,5	20,4
1200,01 - 1400,00	15,4	16,4	14,7	23,2	15,5	25,7
1400,01 - 1600,00	10,6	14,2	8,2	19,8	17,7	20,5
1600,01 - 1800,00	6,9	10,7	4,5	13,4	16,4	12,4
1800,01 - 2000,00	4,3	7,3	2,5	7,6	12,4	6,1
2000,01 - 2200,00	3,0	5,3	1,4	4,0	8,1	2,7
2200,01 - 2400,00	2,3	4,3	0,9	2,1	5,1	1,2
2400,01 - 2600,00	1,9	3,9	0,6	1,2	3,1	0,5
2600,01 i więcej	4,7	10,2	1,1	2,7	8,6	0,8

\*) wysokość świadczenia (bez wypłat wyrównawczych) wraz z dodatkami pielęgnacyjnymi dla świadczeniobiorcy

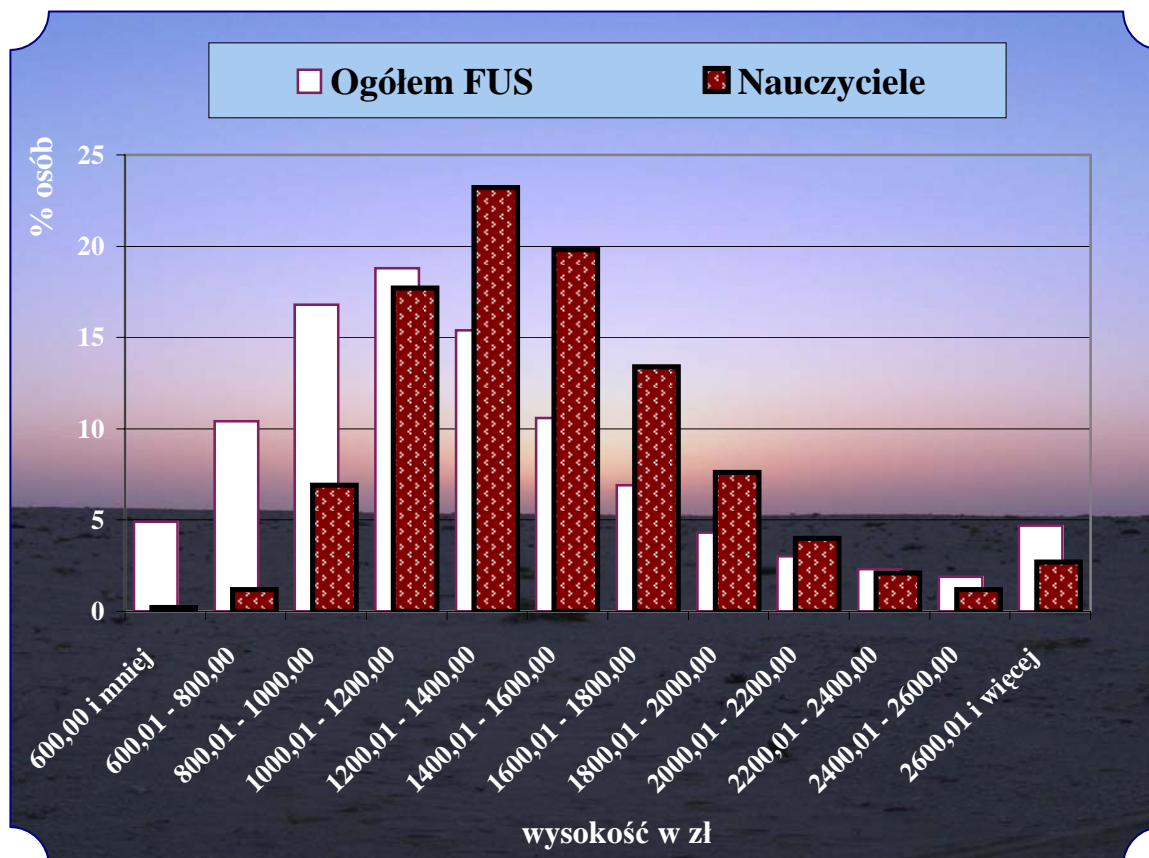


**Struktura rencistów z tytułu niezdolności do pracy wg wysokości świadczeń i płci w grudniu 2006 r.**

Wysokość świadczenia*) w zł	Ogółem FUS			Nauczyciele		
	Ogółem	Mężczyźni	Kobiety	Ogółem	Mężczyźni	Kobiety
	w odsetkach					
Ogółem	100,0	100,0	100,0	100,0	100,0	100,0
600,00 i mniej	34,2	24,9	50,4	8,3	7,4	8,5
600,01 - 800,00	24,8	25,5	23,7	7,8	10,6	7,3
800,01 - 1000,00	13,3	16,7	7,5	4,3	6,8	3,9
1000,01 - 1200,00	6,9	9,1	3,1	3,3	3,8	3,2
1200,01 - 1400,00	4,4	5,7	2,3	4,9	2,7	5,3
1400,01 - 1600,00	2,8	3,2	2,0	8,4	3,7	9,3
1600,01 - 1800,00	2,4	2,4	2,3	11,1	5,2	12,4
1800,01 - 2000,00	2,4	2,2	2,8	12,9	7,3	14,0
2000,01 - 2200,00	2,0	2,0	1,9	11,9	8,3	12,7
2200,01 - 2400,00	1,6	1,5	1,7	9,1	8,9	9,0
2400,01 - 2600,00	1,3	1,4	1,0	6,5	7,8	6,2
2600,01 i więcej	3,9	5,4	1,3	11,5	27,5	8,2

\*) wysokość świadczenia (bez wypłat wyrównawczych) wraz z dodatkami pielęgnacyjnymi dla świadczeniobiorcy

**Struktura osób pobierających emeryturę wg wysokości świadczeń w grudniu 2006 r.**



**Struktura osób pobierających renty z tytułu niezdolności do pracy wg wysokości świadczeń w grudniu 2006 r.**

