



## Emerytury i renty górnicze w 2008 r.

	<b>Podstawowe dane:</b>
<b>Liczba emerytów i rencistów:</b>	<b>322,9 tys. osób</b>
<b>Średni wiek emerytów:</b>	<b>61,0 lat</b>
<b>Średni wiek osób pobierających renty z tytułu niezdolności do pracy:</b>	<b>60,4 lat</b>
<b>Średni staż pracy emerytów i rencistów <sup>*)</sup></b>	<b>29,6 lat</b>
<b>Przeciętna miesięczna wypłata emerytur i rent w 2008 r.</b>	<b>2 750,42 zł</b>
<sup>*)</sup> bez stażu hipotetycznego	

***Opracował:***

*Piotr Kubalczak*

*Gł. Specjalista*

*w Wydziale Aktuarnym*

***Zatwierdziła:***

*Hanna Zalewska*


*Dyrektor Departamentu Statystyki*

## Uwagi wstępne

1. Dane w tablicach nie zawierają informacji o emeryturach i rentach realizowanych na mocy umów międzynarodowych oraz o emeryturach i rentach pobieranych łącznie ze świadczeniami rolniczymi.
2. W przypadku zbiegu uprawnień do emerytury i renty z tytułu niezdolności do pracy oraz wypłacania 1,5 świadczenia, np. pełnej renty z tytułu niezdolności do pracy inwalidy wojennego i połowy emerytury, w zestawieniach statystycznych świadczeniobiorca występuje tylko raz - jako rencista, z łączną kwotą pobieranych świadczeń.
3. Na podstawie art. 24 a ustawy o emeryturach i rentach z FUS, od 1 stycznia 2006 r. osobom, które osiągnęły wiek uprawniający do emerytury oraz podlegały ubezpieczeniu społecznemu albo ubezpieczeniom emerytalnemu i rentowym przyznaje się, zamiast renty z tytułu niezdolności do pracy, emeryturę z urzędu.
4. Pod pojęciem kwoty wypłat świadczeń emerytalno-rentowych oraz przeciętnej emerytury i renty należy rozumieć kwotę świadczeń należnych (bieżących i wyrównawczych) po potrąceniach m.in. dotyczących zmniejszeń z tytułu osiągnięcia przychodu z pracy, łącznie z zaliczką na podatek dochodowy, składką na ubezpieczenie zdrowotne oraz z dodatkami pielęgnacyjnymi świadczeniobiorcy i dodatkami dla sierot zupełnych.
5. Od 1.01.2007 r. zmieniły się zasady finansowania świadczeń zleconych Zakładowi do wypłaty (m.in. świadczeń inwalidów wojennych, wojskowych i kombatantów), które są obecnie finansowane z odrębnego rozdziału wydatków budżetu państwa 75313, zaś do końca 2006 r. wypłacane były z FUS i podlegały refundacji z dotacji celowej budżetu państwa.  
Dane zamieszczone w niniejszym opracowaniu dotyczą pełnej zbiorowości emerytów i rencistów, którym świadczenia wypłaca ZUS.

---

### **Objaśnienia znaków umownych**

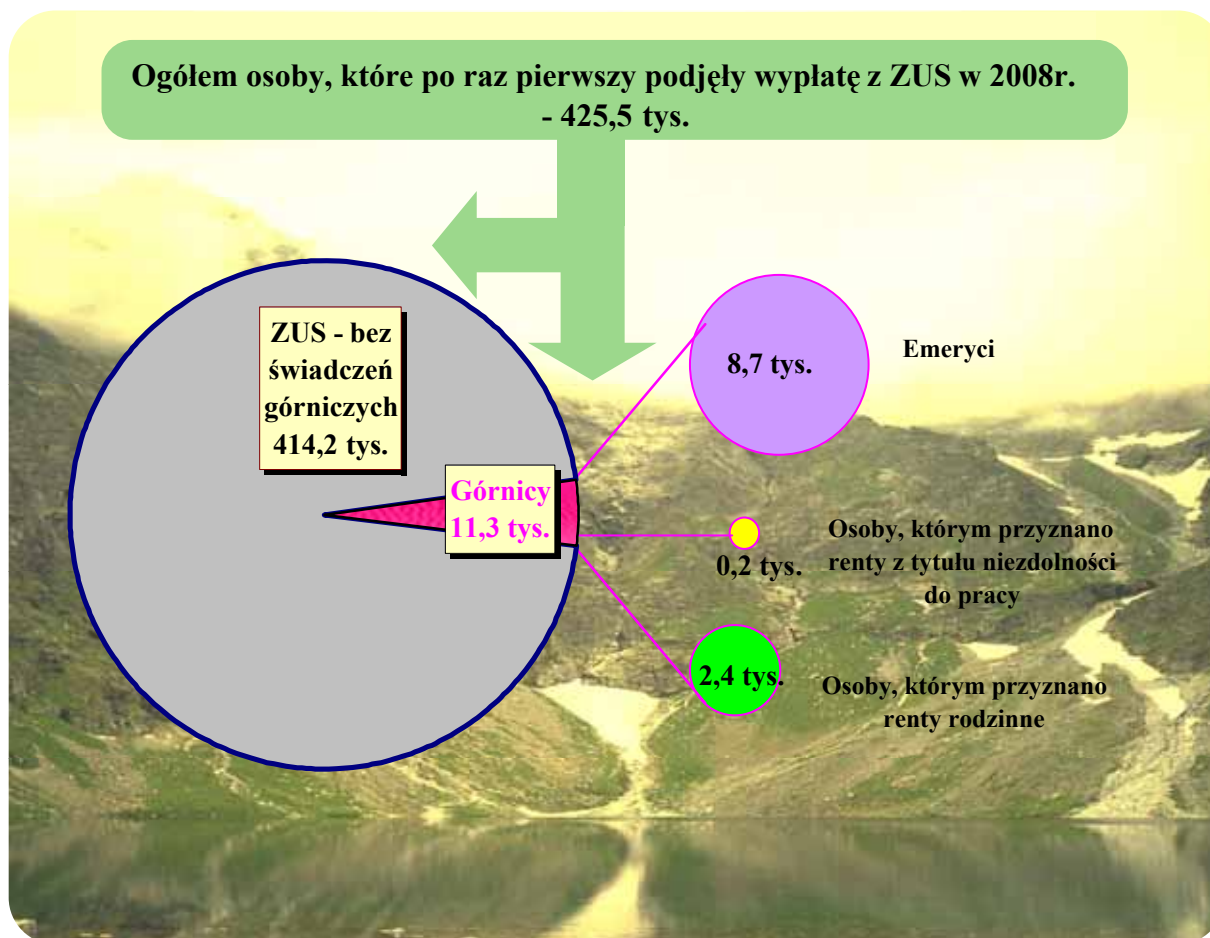
Kreska	( - )	- zjawisko nie wystąpiło
Zero	( 0 )	- zjawisko istniało, jednakże w ilościach mniejszych od liczb, które mogły być wyrażone uwidocznionymi w tablicy znakami cyfrowymi
Kropka	( . )	- zupełny brak informacji albo brak informacji wiarygodnych
Znak iks	( x )	- wypełnienie pozycji, ze względu na układ tablicy jest niemożliwe lub niecelowe
Znak		- oznacza "w tym", tj. że nie podaje się wszystkich składników sumy

## Liczba emerytów i rencistów w 2008 r.

Wyszczególnienie	Emeryci i renciści ogółem ZUS	Górnicy			
		Ogółem	Emeryci	Osoby pobierające renty z tytułu niezdolności do pracy	Osoby pobierające renty rodzinne
Pobierający - w tys. *)	7 413,9	322,9	198,5	39,8	84,6
rok poprzedni = 100	101,5	101,1	102,3	95,8	101,0
Którzy po raz pierwszy podjęli wypłatę - w tys.	425,5	11,3	8,7	0,2	2,4
rok poprzedni = 100	136,2	89,8	91,8	89,3	83,4

\*) przeciętna miesięczna

**Struktura osób, które po raz pierwszy podjęły wypłatę emerytury lub renty w 2008 r. wg rodzaju przyznanego świadczenia**



**Średni wiek emerytów  
(w latach)**

Wyszczególnienie	Ogółem ZUS	Górnicy
Pobierających emerytury - w grudniu 2008 r.	68,0	61,0
Którym przyznano emerytury w 2008 r. (w momencie przyznania)	59,0	47,9

**Struktura według wieku osób:**

**a) pobierających emerytury - stan w grudniu 2008 r.**

Wiek w latach	Ogółem ZUS	Górnicy
	w odsetkach	
Ogółem	100,0	100,0
54 i mniej	2,9	33,4
55 - 59	15,0	19,1
60 - 64	23,3	13,1
65 - 69	19,4	13,0
70 - 74	17,6	11,5
75 - 79	12,3	6,7
80 i więcej	9,5	3,2

**b) którym przyznano emerytury w 2008 r. - w momencie przyznania**

Wiek w latach	Ogółem ZUS	Górnicy
	w odsetkach	
Ogółem	100,0	100,0
49 i mniej	2,2	64,1
50 - 54	3,1	33,0
55 - 59	34,1	2,1
60 - 64	54,2	0,6
65 i więcej	6,4	0,2

**Średni wiek osób pobierających renty z tytułu niezdolności do pracy  
(w latach)**

	Ogółem ZUS	Górnicy
Pobierających renty - stan w grudniu 2008 r.	56,1	60,4
Którym przyznano renty w 2008 r. (w momencie przyznania)	49,2	44,2

**Struktura według wieku osób:**

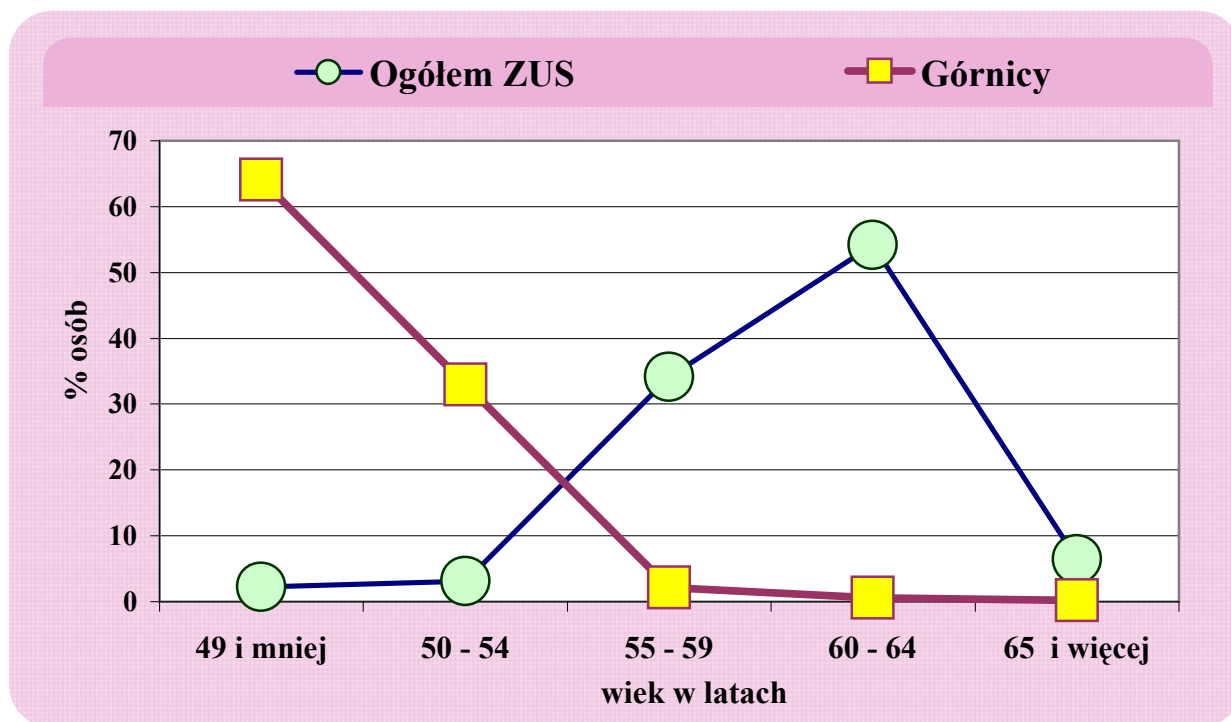
**a) pobierających renty z tytułu niezdolności do pracy - stan w grudniu 2008 r**

Wiek w latach	Ogółem ZUS	Górnicy
	w odsetkach	
Ogółem	100,0	100,0
29 i mniej	0,8	0,0
30 - 34	2,0	0,2
35 - 39	3,3	1,5
40 - 44	5,5	4,2
45 - 49	10,8	10,6
50 - 54	22,5	16,4
55 - 59	29,7	20,2
60 - 64	12,0	13,9
65 - 69	3,6	11,4
70 i więcej	9,8	21,6

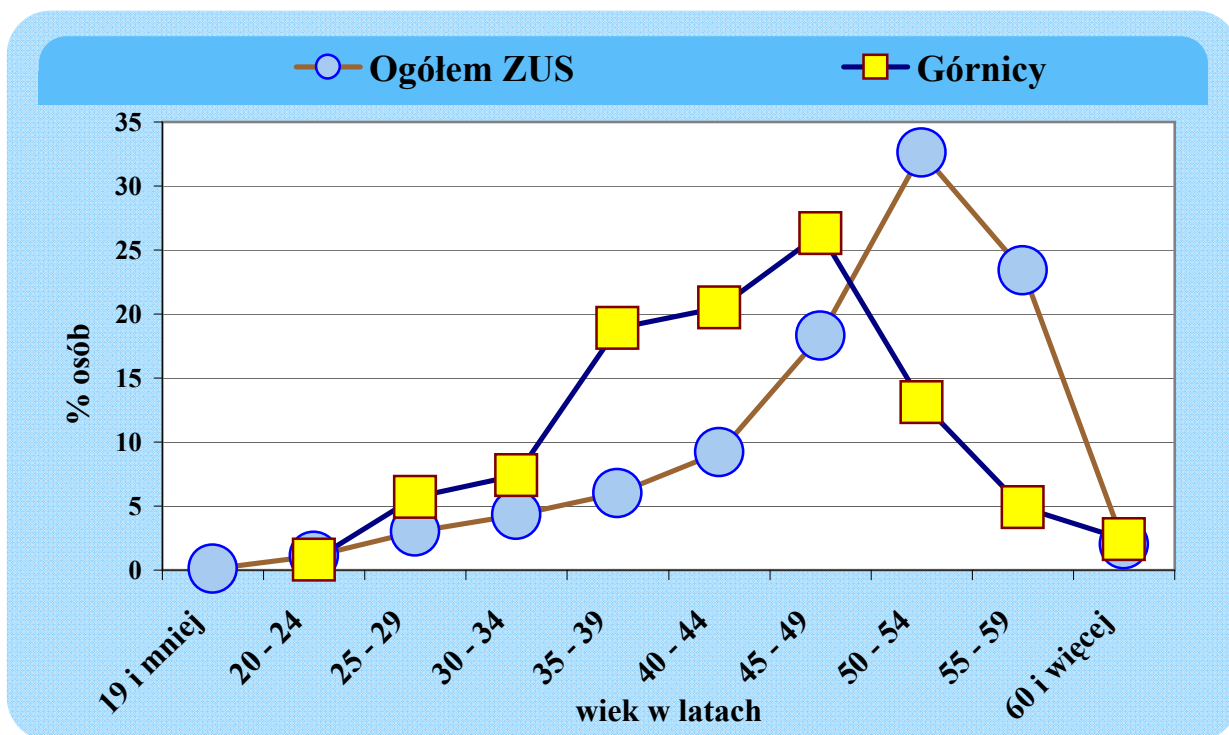
**b) którym przyznano renty z tytułu niezdolności do pracy w 2008 r  
- w momencie przyznania**

Wiek w latach	Ogółem ZUS	Górnicy
	w odsetkach	
Ogółem	100,0	100,0
19 i mniej	0,1	-
20 - 24	1,1	0,8
25 - 29	3,0	5,7
30 - 34	4,3	7,4
35 - 39	6,0	18,9
40 - 44	9,2	20,5
45 - 49	18,3	26,3
50 - 54	32,6	13,1
55 - 59	23,4	4,9
60 i więcej	2,0	2,4

**Struktura według wieku osób,  
którym przyznano emerytury  
w 2008 r.**



**Struktura według wieku osób,  
którym przyznano renty z tytułu niezdolności do pracy  
w 2008 r.**





**Przeciętny wiek osób pobierających emerytury w 2008 r.  
według województw**

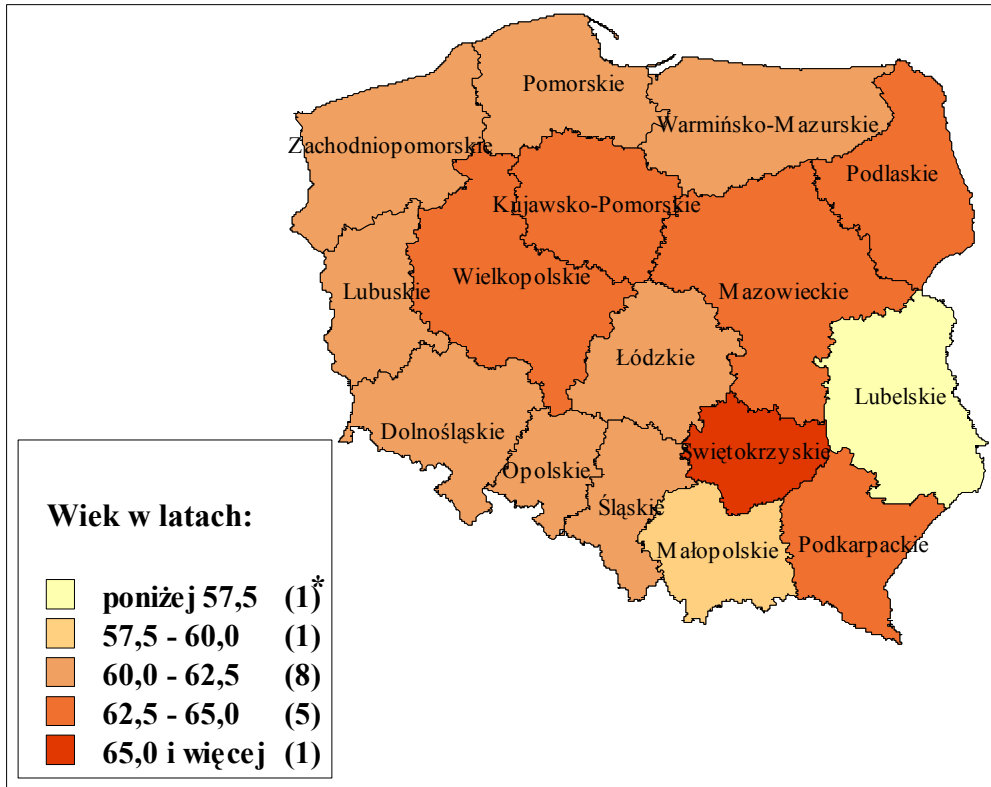
Lp.	Województwo <sup>*)</sup>	Przeciętny wiek na koniec grudnia 2008 r.	
		Ogółem ZUS	Górnicy
		w latach	
	Ogółem	68,0	61,0
1	Dolnośląskie	68,2	62,4
2	Kujawsko-Pomorskie	67,6	62,6
3	Lubelskie	67,9	57,3
4	Lubuskie	67,7	60,9
5	Łódzkie	68,4	60,0
6	Małopolskie	68,6	59,8
7	Mazowieckie	69,2	63,5
8	Opolskie	67,9	60,2
9	Podkarpackie	67,9	62,7
10	Podlaskie	68,5	62,8
11	Pomorskie	68,2	61,5
12	Śląskie	66,3	60,8
13	Świętokrzyskie	68,2	65,2
14	Warmińsko-Mazurskie	68,3	60,2
15	Wielkopolskie	67,7	62,6
16	Zachodniopomorskie	68,1	61,0

**Przeciętny wiek osób pobierających renty z tytułu niezdolności  
do pracy w 2008 r. według województw**

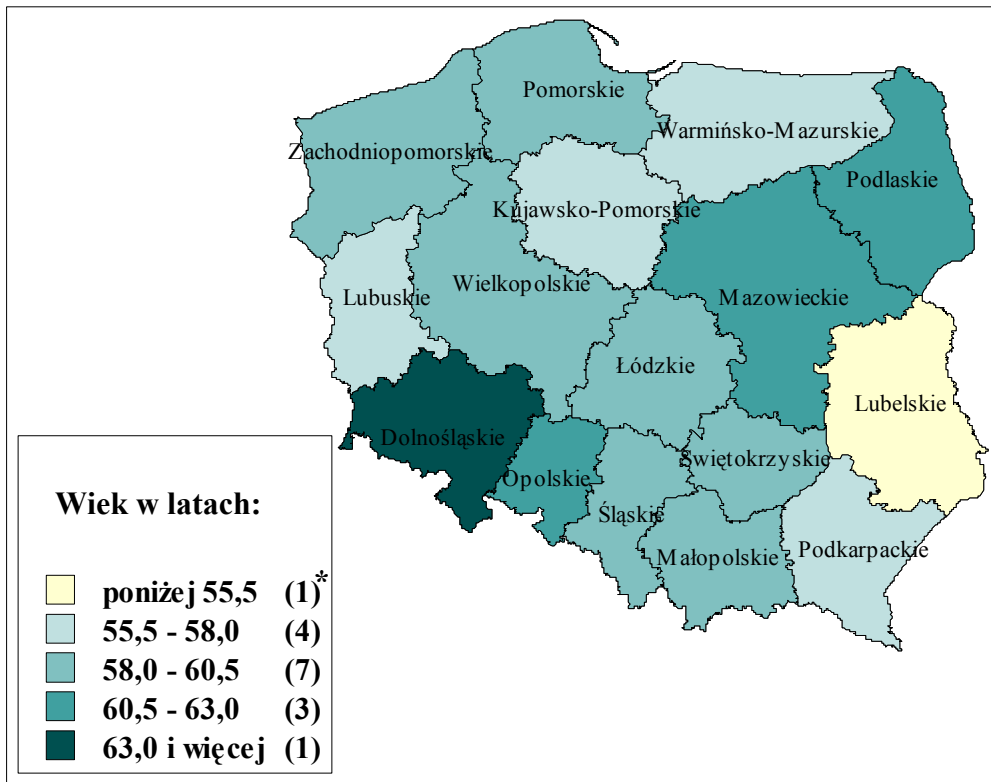
Lp.	Województwo <sup>*)</sup>	Przeciętny wiek na koniec grudnia 2008 r.	
		Ogółem ZUS	Górnicy
		w latach	
	Ogółem	56,1	60,4
1	Dolnośląskie	57,3	63,2
2	Kujawsko-Pomorskie	54,5	57,5
3	Lubelskie	56,3	55,1
4	Lubuskie	56,3	57,3
5	Łódzkie	55,2	60,4
6	Małopolskie	57,4	60,3
7	Mazowieckie	56,0	61,0
8	Opolskie	56,8	60,6
9	Podkarpackie	55,1	57,9
10	Podlaskie	56,0	61,2
11	Pomorskie	56,3	59,9
12	Śląskie	56,6	60,0
13	Świętokrzyskie	55,8	60,2
14	Warmińsko-Mazurskie	55,3	57,6
15	Wielkopolskie	55,1	60,1
16	Zachodniopomorskie	56,4	58,6

<sup>\*)</sup> przypisanie do województwa według miejsca zamieszkania świadczeniobiorcy

**Przeciętny wiek osób pobierających emerytury górnicze  
 według województw - stan w grudniu 2008 r.**



**Przeciętny wiek osób pobierających górnicze renty z tytułu niezdolności  
 do pracy według województw - stan w grudniu 2008 r.**



\* liczba województw

**Struktura rent rodzinnych według liczby uprawnionych i statusu osoby,  
po której przyznano świadczenie - stan w grudniu 2008 r.:**

**a) wypłacanych w 2008 r.**

Wyszczególnienie	Ogółem ZUS			Górnicy		
	Ogółem	po ubezpieczonym	po emerycie/renciście	Ogółem	po ubezpieczonym	po emerycie/renciście
	w odsetkach					
Ogółem z tego, do których jest uprawniona:	100,0	100,0	100,0	100,0	100,0	100,0
1 osoba	93,0	84,6	95,9	95,4	89,6	96,8
2 osoby	4,9	10,3	3,0	3,4	7,0	2,5
3 osoby	1,6	3,9	0,8	1,0	2,7	0,6
4 osoby	0,4	0,9	0,2	0,2	0,6	0,1
5 osób	0,1	0,2	0,1	0,0	0,1	0,0
6 i więcej osób	0,0	0,1	0,0	0,0	0,0	0,0
Średnia liczba osób na jedno świadczenie	1,1	1,2	1,1	1,1	1,2	1,0

**b) przyznanych w 2008 r.**

Wyszczególnienie	Ogółem ZUS			Górnicy		
	Ogółem	po ubezpieczonym	po emerycie/renciście	Ogółem	po ubezpieczonym	po emerycie/renciście
	w odsetkach					
Ogółem z tego, do których jest uprawniona:	100,0	100,0	100,0	100,0	100,0	100,0
1 osoba	77,5	58,5	87,1	87,6	35,1	89,8
2 osoby	14,2	24,4	9,1	8,6	31,9	7,6
3 osoby	6,2	12,9	2,8	2,7	17,6	2,1
4 osoby	1,5	3,1	0,7	0,8	13,2	0,3
5 osób	0,4	0,8	0,2	0,2	-	0,2
6 i więcej osób	0,2	0,3	0,1	0,1	2,2	0,0
Średnia liczba osób na jedno świadczenie	1,3	1,7	1,2	1,2	2,2	1,1

**Struktura według wieku osób uprawnionych do renty rodzinnej:**

**a) pobierających renty rodzinne - stan w grudniu 2008 r.**

Wiek w latach	Ogółem ZUS	Górnicy
	w odsetkach	
Ogółem	100,0	100,0
4 i mniej	0,3	0,1
5 - 9	1,2	0,3
10 - 19	10,7	4,2
20 - 29	9,2	4,4
30 - 39	1,6	0,8
40 - 49	2,0	2,5
50 - 59	10,6	12,3
60 - 69	16,2	24,6
70 - 79	27,6	34,0
80 i więcej	20,6	16,8
w latach		
Przeciętny wiek	60,3	65,8

**b) którym przyznano renty rodzinne w 2008 r.**

Wiek w latach	Ogółem ZUS	Górnicy
	w odsetkach	
Ogółem	100,0	100,0
4 i mniej	3,0	0,8
5 - 9	5,3	1,1
10 - 19	27,6	14,3
20 - 29	14,4	7,5
30 - 39	2,3	1,7
40 - 49	4,2	5,8
50 - 59	22,0	24,6
60 - 69	7,6	18,4
70 - 79	8,9	19,9
80 i więcej	4,7	5,9
w latach		
Przeciętny wiek	38,3	52,7

**Przeciętny staż pracy<sup>\*)</sup> osób pobierających świadczenia  
- stan w grudniu 2008 r.**

Wyszczególnienie	Ogółem ZUS	Górnicy
	w latach	
Ogółem	31,4	29,6
emerytury	33,9	31,0
renty z tytułu niezdolności do pracy	21,7	23,1
renty rodzinne <sup>**)</sup>	30,5	29,1

**Struktura stażu pracy<sup>\*\*\*)</sup> wg rodzaju stażu osób pobierających  
świadczenia - stan w grudniu 2008 r.**

Wyszczególnienie	Ogółem ZUS	Górnicy
	w latach	
Staż ogółem	32,7	30,5
z tego:		
składkowy ogółem	29,7	29,1
z tego staż, który w wysokości świadczeń jest uwzględniany z przelicznikiem:		
1,0	28,7	7,8
1,2	0,0	0,6
1,4	0,0	0,6
1,5	0,5	9,5
1,8	0,5	10,6
nieskładkowy	1,5	0,5
uzupełniający okresem rolnym	0,2	0,0
hipotetyczny	1,3	0,9

\*) bez stażu hipotetycznego

\*\*\*) dla rent rodzinnych staż pracy osoby, po której przyznano rentę

\*\*\*) ze stażem hipotetycznym

**Struktura wg stażu pracy osób:**

**a) którym wypłacano emerytury w 2008 r. - stan w grudniu**

Staż ubezpieczeniowy w latach	Ogółem ZUS	Górnicy
		w odsetkach
Ogółem	100,0	100,0
24 i mniej	10,5	2,3
25 - 29	12,0	36,4
30 - 34	22,4	37,0
35 - 39	29,1	17,3
40 - 44	18,6	5,3
45 - 49	6,0	1,4
50 i więcej	1,4	0,3
		w latach
Średni staż	33,9	31,0

**b) którym przyznano emerytury w 2008 r. - stan w grudniu**

Staż ubezpieczeniowy w latach	Ogółem ZUS	Górnicy
		w odsetkach
Ogółem	100,0	100,0
24 i mniej	3,8	0,5
25 - 29	6,2	45,4
30 - 34	16,7	41,6
35 - 39	27,1	11,6
40 - 44	31,9	0,9
45 - 49	13,9	0,0
50 i więcej	0,4	-
		w latach
Średni staż	37,4	29,7

**Struktura wg stażu pracy<sup>\*)</sup> osób:**

**a) którym wypłacano renty z tytułu niezdolności do pracy w 2008 r.  
- stan w grudniu**

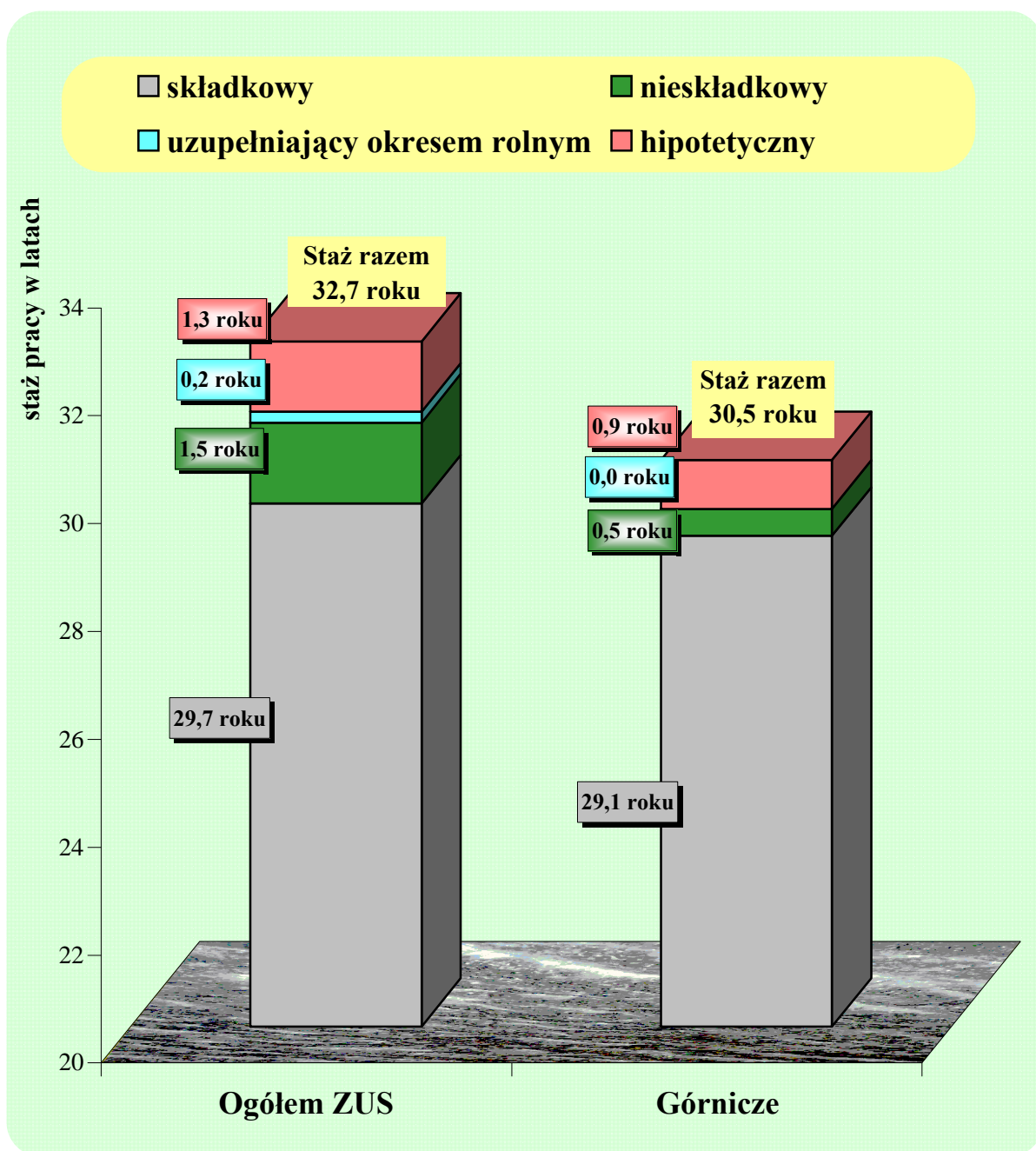
Staż ubezpieczeniowy w latach	Ogółem ZUS	Górnicy
	w odsetkach	
Ogółem	100,0	100,0
4 i mniej	3,2	1,9
5 - 9	9,2	4,4
10 - 14	11,9	8,3
15 - 19	14,8	13,7
20 - 24	18,1	17,3
25 - 29	18,1	24,0
30 - 34	14,0	18,2
35 - 39	7,3	8,5
40 i więcej	3,4	3,7
w latach		
Średni staż	21,7	23,1

**b) którym przyznano renty z tytułu niezdolności do pracy w 2008 r.  
- stan w grudniu**

Staż ubezpieczeniowy w latach	Ogółem ZUS	Górnicy
	w odsetkach	
Ogółem	100,0	100,0
4 i mniej	1,3	3,3
5 - 9	5,0	4,1
10 - 14	6,4	4,9
15 - 19	8,4	16,4
20 - 24	12,5	25,4
25 - 29	18,4	23,0
30 - 34	23,6	13,9
35 - 39	17,6	7,4
40 i więcej	6,8	1,6
w latach		
Średni staż	26,8	22,9

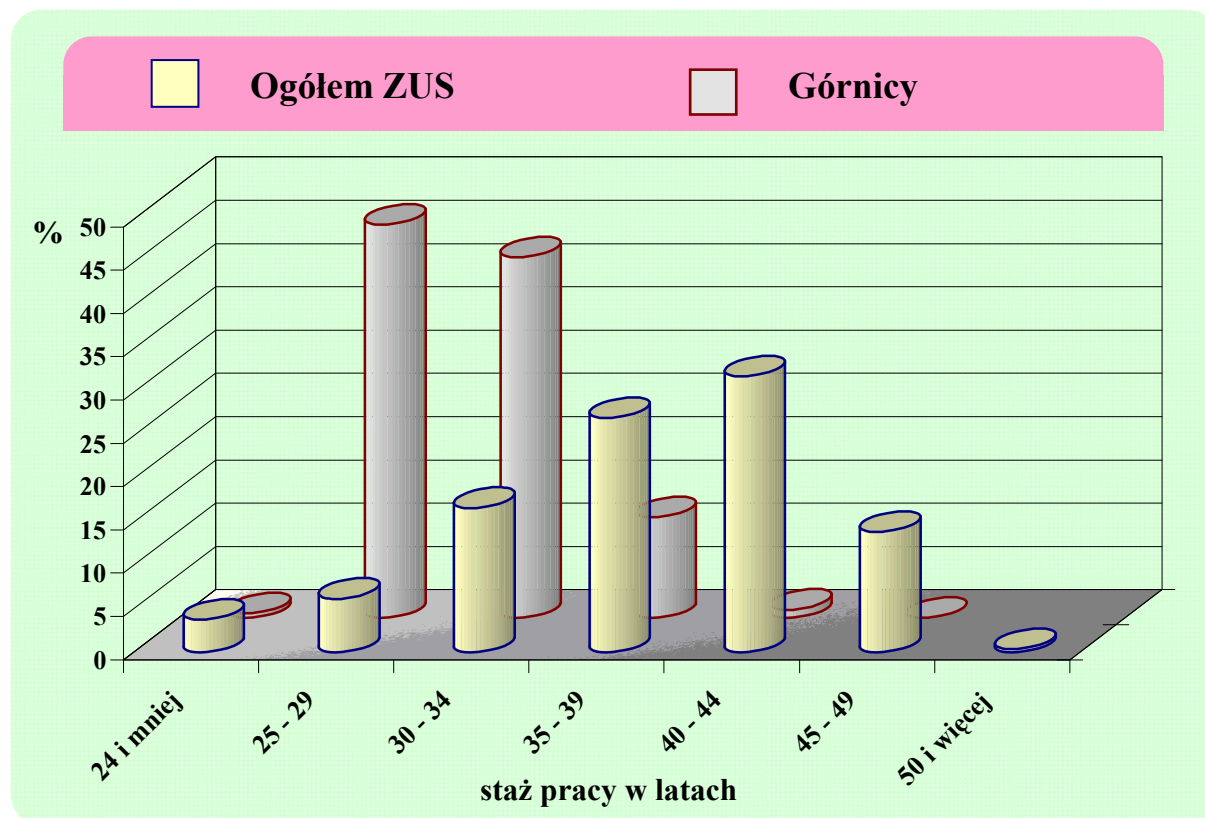
<sup>\*)</sup> bez stażu hipotetycznego

**Struktura stażu pracy osób pobierających emerytury i renty w 2008 r.  
wg rodzaju stażu pracy w latach**

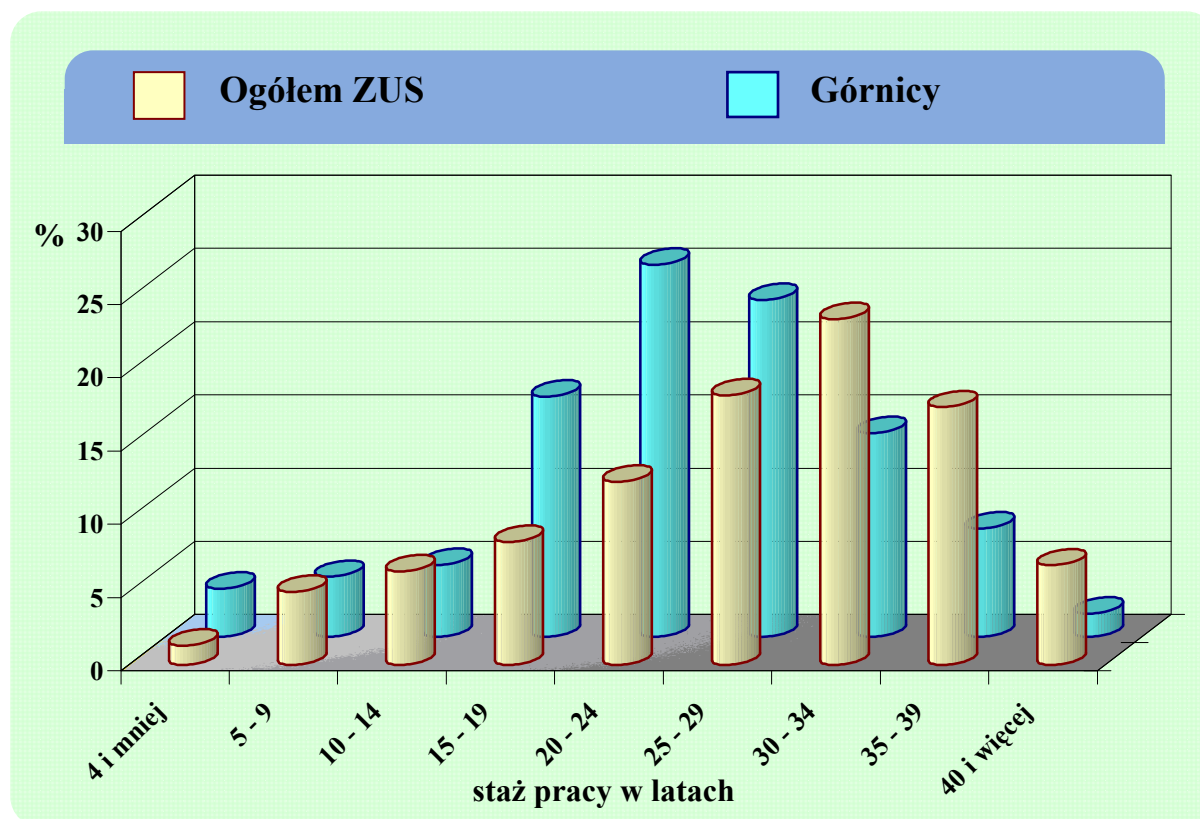




**Struktura osób, którym przyznano emerytury w 2008 r. wg stażu pracy**



**Struktura osób, którym przyznano renty z tytułu niezdolności do pracy w 2008 r. wg stażu pracy<sup>\*)</sup>**



<sup>\*)</sup> bez stażu hipotetycznego

**Przeciętna podstawa wymiaru emerytur i rent  
wyplaconych w grudniu 2008 r.**

Wyszczególnienie	Ogółem ZUS	Górnicy
		w zł
Ogółem	2 060,27	4 026,65
emerytury	2 127,99	4 198,88
renty z tytułu niezdolności do pracy	1 658,53	3 732,17
renty rodzinne	2 214,88	3 754,75

**Struktura wg wysokości podstawy wymiaru  
emerytur i rent w grudniu 2008 r.**

Podstawa wymiaru w zł	Ogółem ZUS	Górnicy
		w odsetkach
Ogółem	100,0	100,0
400,00 i mniej	1,3	0,0
400,01 - 600,00	1,5	0,0
600,01 - 800,00	2,8	0,0
800,01 - 1000,00	4,3	0,0
1000,01 - 1200,00	6,8	0,0
1200,01 - 1400,00	9,1	0,0
1400,01 - 1600,00	10,3	0,1
1600,01 - 1800,00	10,3	0,2
1800,01 - 2000,00	10,7	0,5
2000,01 - 2500,00	17,5	2,4
2500,01 - 3000,00	10,0	4,6
3000,01 - 3500,00	5,3	8,3
3500,01 - 4000,00	3,2	15,7
4000,01 i więcej	6,9	68,2

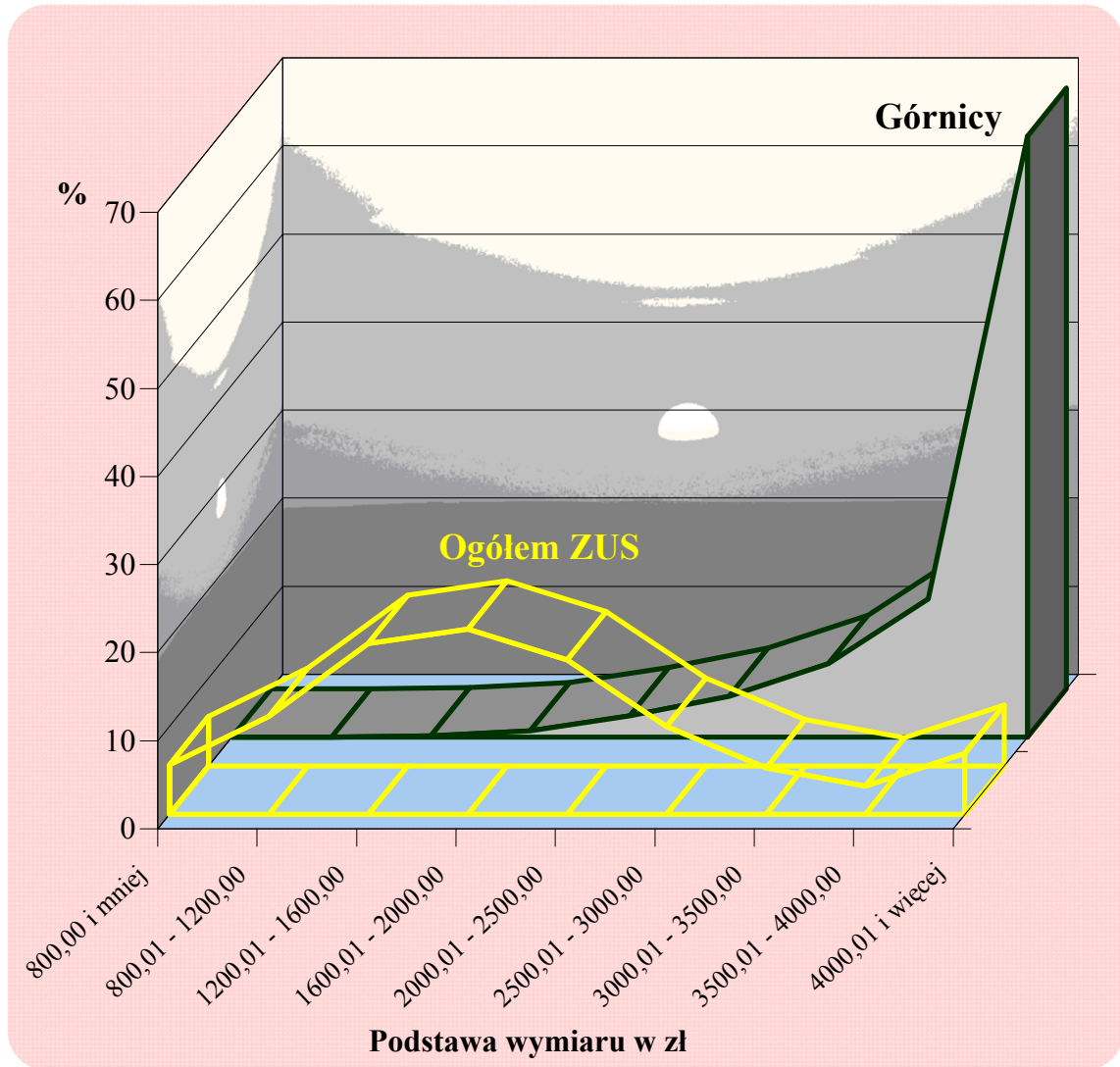
**Podstawa wymiaru****Struktura wg wysokości podstawy wymiaru emerytur  
wypłaconych w grudniu 2008 r.**

Podstawa wymiaru w zł	Ogółem ZUS	Górnicy
	w odsetkach	
Ogółem	100,0	100,0
400,00 i mniej	0,8	0,0
400,01 - 600,00	1,0	0,0
600,01 - 800,00	2,0	0,0
800,01 - 1000,00	3,6	0,0
1000,01 - 1200,00	6,4	0,0
1200,01 - 1400,00	9,2	0,0
1400,01 - 1600,00	10,8	0,0
1600,01 - 1800,00	10,8	0,1
1800,01 - 2000,00	9,8	0,3
2000,01 - 2500,00	18,5	1,5
2500,01 - 3000,00	10,6	2,5
3000,01 - 3500,00	5,6	5,4
3500,01 - 4000,00	3,3	14,0
4000,01 i więcej	7,6	76,2
Przeciętna podstawa wymiaru	w zł	
	2 127,99	4 198,88

**Struktura wg wysokości podstawy wymiaru rent z tytułu niezdolności  
do pracy wypłaconych w grudniu 2008 r.**

Podstawa wymiaru w zł	Ogółem ZUS	Górnicy
	w odsetkach	
Ogółem	100,0	100,0
400,00 i mniej	3,4	0,0
400,01 - 600,00	3,8	0,0
600,01 - 800,00	6,1	0,0
800,01 - 1000,00	8,3	0,0
1000,01 - 1200,00	10,6	0,1
1200,01 - 1400,00	10,9	0,2
1400,01 - 1600,00	10,4	0,3
1600,01 - 1800,00	9,1	0,6
1800,01 - 2000,00	11,9	1,1
2000,01 - 2500,00	11,9	5,0
2500,01 - 3000,00	5,7	9,3
3000,01 - 3500,00	2,9	13,6
3500,01 - 4000,00	1,8	17,4
4000,01 i więcej	3,2	52,4
Przeciętna podstawa wymiaru	w zł	
	1 658,53	3 732,17

**Struktura wg wysokości podstaw wymiaru emerytur i rent  
w grudniu 2008 r.**



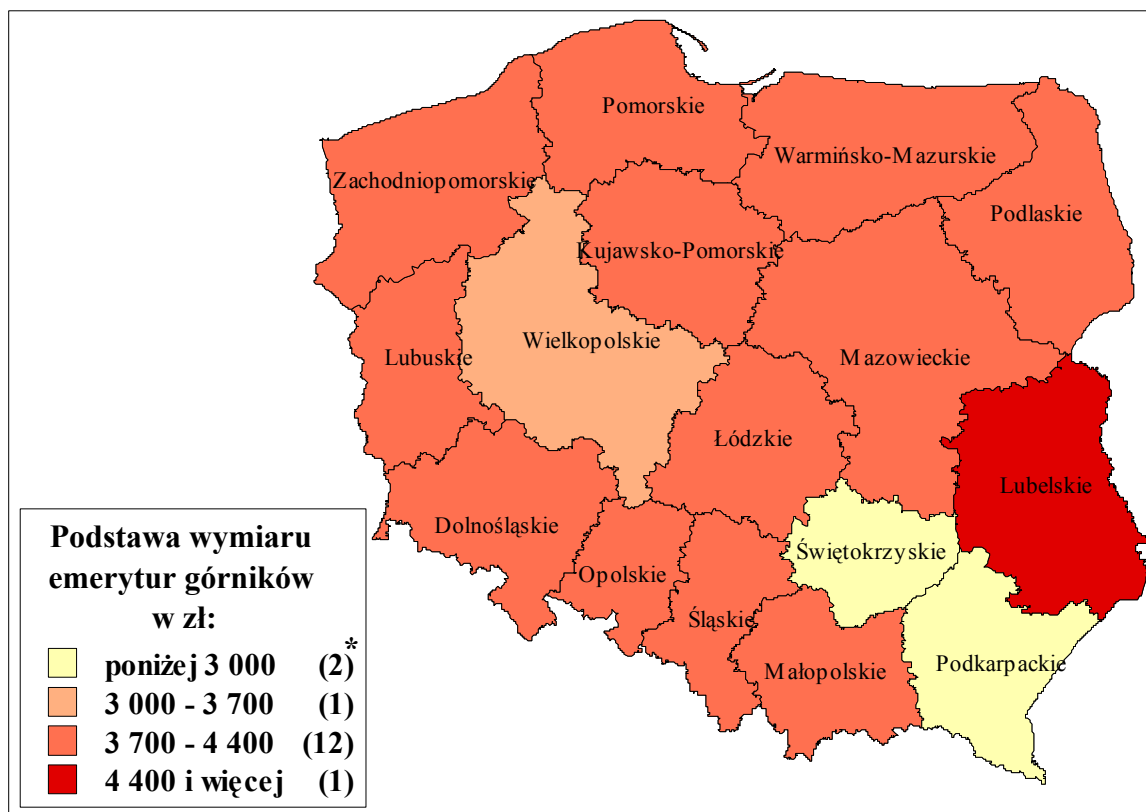
**Przeciętna podstawa wymiaru emerytur według województw  
- stan w grudniu 2008 r.**

Lp.	Województwo	Przeciętna podstawa wymiaru	
		Ogółem ZUS	Górnicy
		w zł	
	Ogółem	2 127,99	4 198,88
1	Dolnośląskie	2 112,97	4 141,90
2	Kujawsko-Pomorskie	1 975,01	3 893,19
3	Lubelskie	1 917,05	4 455,26
4	Lubuskie	1 959,68	4 160,43
5	Łódzkie	1 952,93	4 211,77
6	Małopolskie	2 079,44	4 118,31
7	Mazowieckie	2 205,69	4 015,84
8	Opolskie	2 065,51	4 231,12
9	Podkarpackie	1 847,98	2 927,83
10	Podlaskie	1 889,57	4 156,86
11	Pomorskie	2 139,99	4 329,89
12	Śląskie	2 616,35	4 274,43
13	Świętokrzyskie	1 896,34	2 949,50
14	Warmińsko-Mazurskie	1 939,77	4 317,28
15	Wielkopolskie	2 053,81	3 447,57
16	Zachodniopomorskie	2 091,11	4 287,81

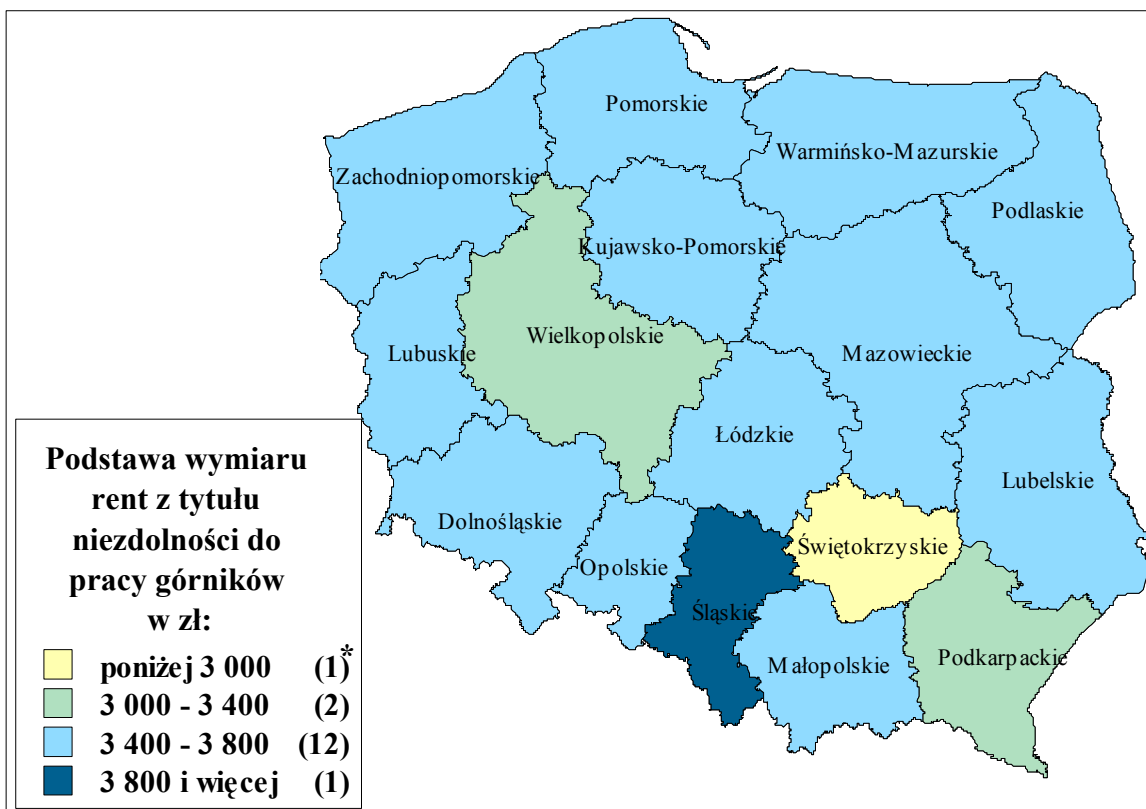
**Przeciętna podstawa wymiaru rent z tytułu niezdolności do pracy  
według województw - stan w grudniu 2008 r.**

Lp.	Województwo	Przeciętna podstawa wymiaru	
		Ogółem ZUS	Górnicy
		w zł	
	Ogółem	1 658,53	3 732,17
1	Dolnośląskie	1 730,01	3 685,43
2	Kujawsko-Pomorskie	1 493,84	3 463,11
3	Lubelskie	1 520,95	3 517,44
4	Lubuskie	1 610,64	3 464,90
5	Łódzkie	1 485,72	3 464,84
6	Małopolskie	1 667,15	3 562,34
7	Mazowieckie	1 586,34	3 477,31
8	Opolskie	1 677,43	3 660,91
9	Podkarpackie	1 467,18	3 065,06
10	Podlaskie	1 476,20	3 459,74
11	Pomorskie	1 629,73	3 651,09
12	Śląskie	2 141,05	3 806,81
13	Świętokrzyskie	1 509,80	2 951,83
14	Warmińsko-Mazurskie	1 500,78	3 507,27
15	Wielkopolskie	1 616,70	3 163,88
16	Zachodniopomorskie	1 609,14	3 562,12

### Przeciętna podstawa wymiaru emerytur górniczych w 2008 r. według województw



### Przeciętna podstawa wymiaru górniczych rent z tytułu niezdolności do pracy w 2008 r. według województw



\* liczba województw

**Przeciętna miesięczna wypłata emerytury i renty  
w 2008 r.**

Wyszczególnienie	Ogółem ZUS	Górnicy	Ogółem ZUS	Górnicy
	w zł		w % przeciętnego wynagrodzenia	
Ogółem	1 370,81	2 750,42	53,2% *) 46,6% **)	106,7% *) 93,4% **)
Emerytury	1 471,30	2 937,35	57,1% *) 50,0% **)	113,9% *) 99,8% **)
Renty z tytułu niezdolności do pracy	1 096,34	2 845,11	42,5% *) 37,2% **)	110,4% *) 96,6% **)
Renty rodzinne	1 292,07	2 267,24	50,1% *) 43,9% **)	87,9% *) 77,0% **)

\*) w relacji do przeciętnego wynagrodzenia pomniejszonego o obowiązkową składkę na ubezpieczenia społeczne płaconą przez ubezpieczonego (tj. 2578,26 zł)

\*\*\*) w relacji do przeciętnego wynagrodzenia zawierającego obowiązkową składkę na ubezpieczenia społeczne płaconą przez ubezpieczonego (tj. 2943,88 zł)

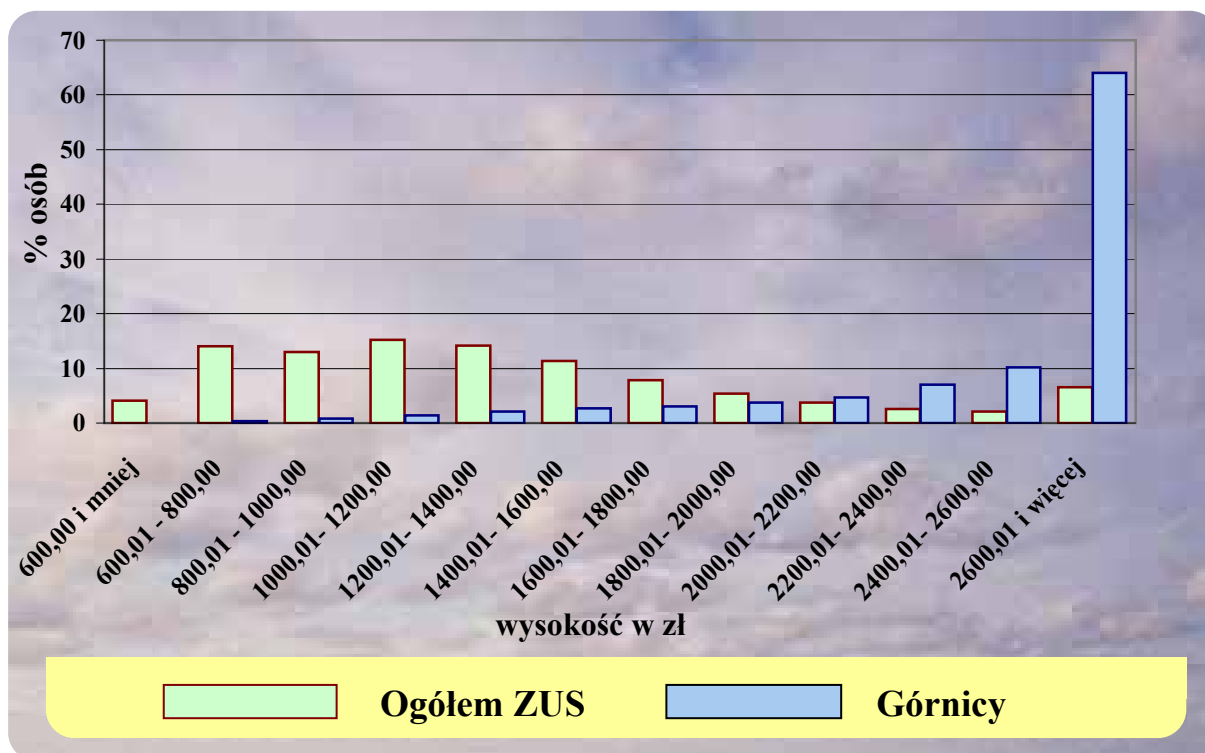
**Struktura emerytów i rencistów wg wysokości świadczeń  
w grudniu 2008 r.**

Wysokość świadczenia*) w zł	Ogółem ZUS	Górnicy			
		Ogółem	Emerycy	Osoby pobierające renty z tytułu niezdolności do pracy	Osoby pobierające renty rodzinne
		w odsetkach			
Ogółem	100,0	100,0	100,0	100,0	100,0
600,00 i mniej	4,1	0,0	-	0,4	0,0
600,01 - 800,00	14,1	0,3	0,0	1,5	0,3
800,01 - 1000,00	13,0	0,8	0,0	3,9	1,0
1000,01 - 1200,00	15,2	1,4	0,1	6,0	2,3
1200,01 - 1400,00	14,2	2,1	0,3	7,2	4,0
1400,01 - 1600,00	11,3	2,7	0,7	6,9	5,5
1600,01 - 1800,00	7,8	3,1	1,1	5,5	7,1
1800,01 - 2000,00	5,4	3,7	1,4	4,3	8,6
2000,01 - 2200,00	3,7	4,7	2,5	4,1	10,3
2200,01 - 2400,00	2,6	7,0	4,8	3,6	13,5
2400,01 - 2600,00	2,1	10,2	8,6	5,7	16,1
2600,01 i więcej	6,5	64,0	80,5	50,9	31,3

\*) wysokość świadczenia (bez wypłat wyrównawczych) wraz z dodatkami pielęgnacyjnymi dla świadczeniobiorcy i dodatkami dla sierot zupełnych



Struktura osób pobierających emerytury i renty  
wg wysokości świadczeń w grudniu 2008 r.



Struktura osób pobierających emerytury i renty górnicze  
wg wysokości oraz rodzajów świadczeń w grudniu 2008 r.

